



UNIVERSITA' degli STUDI ROMA TRE

AREA TECNICA

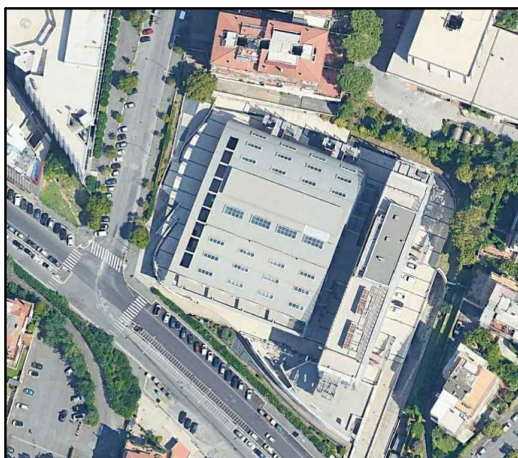
VIA OSTIENSE N°159 - 00154 ROMA

LAVORI DI MANUTENZIONE DEI SISTEMI DI SICUREZZA
E ANTINCENDIO A SERVIZIO DI EDIFICI UNIVERSITARI

LOTTO 04 - SDA077

Via SILVIO D'AMICO n.77 - 00145 - ROMA

LAVORI DI MANUTENZIONE ORDINARIA DEL SISTEMA
DI ILLUMINAZIONE DI EMERGENZA



PROGETTISTI

Per. Ind. Corrado Becucci
Corso Trieste 140
00198 Roma

N. ELABORATO:

04.01.08

NOME FILE:

SCALA:

DATA:

03 - LUG - 2019

TITOLO ELABORATO:

**IMPIANTO DI ILLUMINAZIONE DI SICUREZZA - CALCOLO
ILLUMINOTECNICO GARAGE**

LOCALIZZAZIONE:

.....

REV.	DATA	DESCRIZIONE	REDATTO DA :	VERIFICATO DA :
00	03/07/2019	EMISSIONE		
01	26/07/2019	REVISIONE 1		

EMESSO PER:

☐ COMMENTI

☐ APPROVAZIONE

☐ CANTIERE

☐ COME COSTRUITO (AS BUILT)

Cliente:
UNIVERSITA' DEGLI STUDI
ROMA TRE

Redattore:
CORRADO BECUCCI

Data:
21/03/2019

VIA SILVIO D'AMICO

SILVIO D'AMICO GARAGE


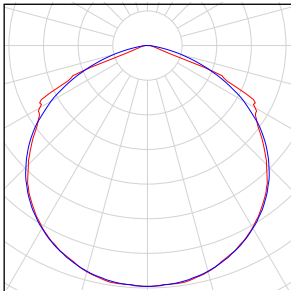
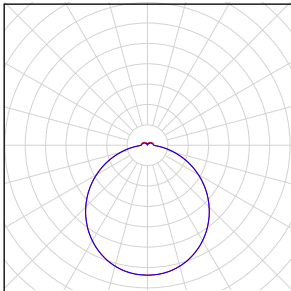
Contenuto

SILVIO D'AMICO GARAGE

Lista lampade.....	4
SILVIO D'AMICO GARAGE	
CEAG - NexiTech LED 250lm CG-S (1xLED-array).....	5
Fosnova srl - Pastilla - 100/240 V (1xled_p_3k_18).....	8
Area 1	
Disposizione lampade.....	11
Edificio 1	
GARAGE Piano -1	
Viste.....	12
GR_001	
Riepilogo.....	13
Disposizione lampade.....	14
GR_002	
Riepilogo.....	18
Disposizione lampade.....	19
GR_003	
Riepilogo.....	20
Disposizione lampade.....	21
GR_004	
Riepilogo.....	22
Disposizione lampade.....	23
GR_005	
Riepilogo.....	24
Disposizione lampade.....	25
GR_006	
Riepilogo.....	26
Disposizione lampade.....	27
GR_008	
Riepilogo.....	28
Disposizione lampade.....	29
GR_009	
Riepilogo.....	30
Disposizione lampade.....	31
GR_010	
Riepilogo.....	32
Disposizione lampade.....	33
GR_011	
Riepilogo.....	34
Disposizione lampade.....	35
GR_012	
Riepilogo.....	36
Disposizione lampade.....	37
GR_013	
Riepilogo.....	38
Disposizione lampade.....	39
GR_014	
Riepilogo.....	40
Disposizione lampade.....	41
GR_015	
Riepilogo.....	42
Disposizione lampade.....	43
GR_016	
Riepilogo.....	44
Disposizione lampade.....	45
GR_017	
Riepilogo.....	46

Disposizione lampade.....	47
GR_018	
Riepilogo.....	48
Disposizione lampade.....	49
GR_019	
Riepilogo.....	50
Disposizione lampade.....	51
GR_020	
Riepilogo.....	52
Disposizione lampade.....	53
GR_021	
Riepilogo.....	54
Disposizione lampade.....	55
GR_022	
Riepilogo.....	56
Disposizione lampade.....	57
GR_024	
Riepilogo.....	58
Disposizione lampade.....	59
GR_025	
Riepilogo.....	60
Disposizione lampade.....	61
GR_026	
Riepilogo.....	62
Disposizione lampade.....	63
GR_027	
Riepilogo.....	64
Disposizione lampade.....	65
GR_028	
Riepilogo.....	66
Disposizione lampade.....	67
GR_029	
Riepilogo.....	68
Disposizione lampade.....	69
GR_030	
Riepilogo.....	70
Disposizione lampade.....	71
GR_031	
Riepilogo.....	72
Disposizione lampade.....	73
GR_032	
Riepilogo.....	74
Disposizione lampade.....	75
GR_033	
Riepilogo.....	76
Disposizione lampade.....	77
GR_034	
Riepilogo.....	78
Disposizione lampade.....	79
GR-023	
Riepilogo.....	80
Disposizione lampade.....	81
PT_000	
Riepilogo.....	82
Disposizione lampade.....	83

SILVIO D'AMICO GARAGE

Numero di pezzi	Lampada (Emissione luminosa)		
19	<p>CEAG - NEXI250-CGS NexiTech LED 250lm CG-S</p> <p>Emissione luminosa 1</p> <p>Dotazione: 1xLED-array</p> <p>Rendimento: 100%</p> <p>Flusso luminoso lampadina: 75 lm</p> <p>Flusso luminoso apparecchio: 75 lm</p> <p>Potenza: 4.0 W</p> <p>Rendimento luminoso: 18.8 lm/W</p> <p>Indicazioni di colorimetria</p> <p>1xLED-array: CCT 6000 K, CRI 65</p>		
189	<p>Fosnova srl - Pastilla - 3000k 18W CLD CELL Pastilla - 100/240 V</p> <p>Emissione luminosa 1</p> <p>Dotazione: 1xled_p_3k_18</p> <p>Rendimento: 100%</p> <p>Flusso luminoso lampadina: 1651 lm</p> <p>Flusso luminoso apparecchio: 1651 lm</p> <p>Potenza: 18.0 W</p> <p>Rendimento luminoso: 91.7 lm/W</p> <p>Indicazioni di colorimetria</p> <p>1x: CCT 3000 K, CRI 80</p>	<p>Per un'immagine della lampada consultare il nostro catalogo lampade.</p>	

Flusso luminoso lampadine complessivo: 313464 lm, Flusso luminoso lampade complessivo: 313464 lm, Potenza totale: 3478.0 W, Rendimento luminoso: 90.1 lm/W

CEAG NEXI250-CGS NexiTech LED 250lm CG-S 1xLED-array



NexiTech LED 250lm CG-S

Safety luminaire and escape sign luminaire

Rendimento: 100%

Flusso luminoso lampadina: 75 lm

Flusso luminoso apparecchio: 75 lm

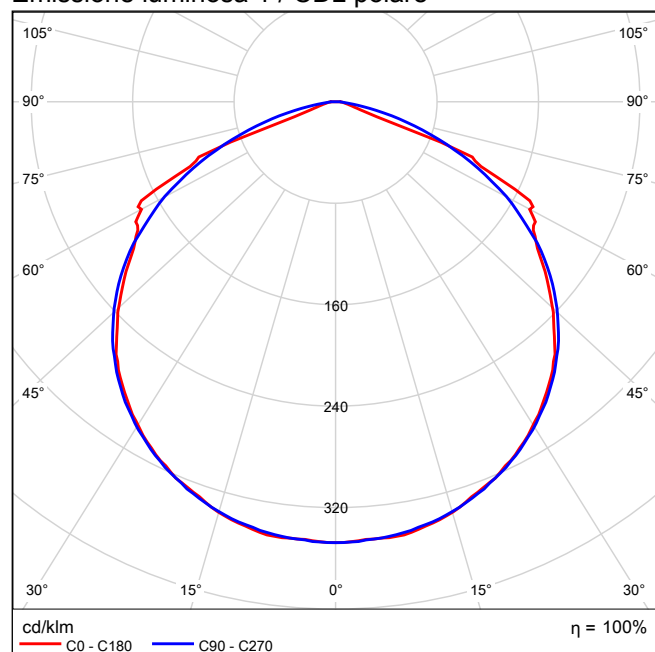
Potenza: 4.0 W

Rendimento luminoso: 18.8 lm/W

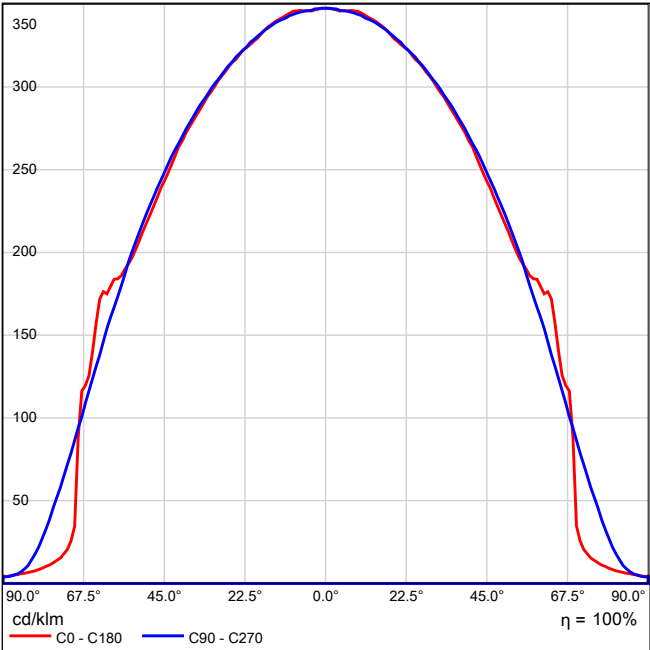
Indicazioni di colorimetria

1xLED-array: CCT 6000 K, CRI 65

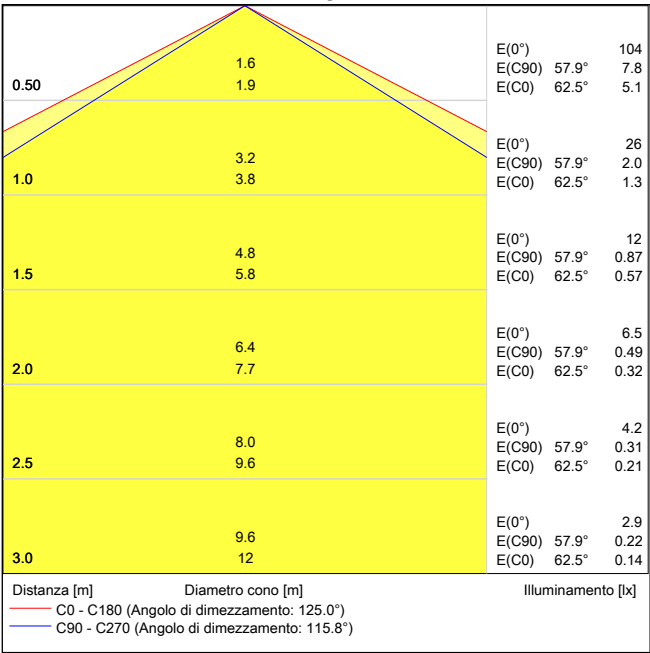
Emissione luminosa 1 / CDL polare



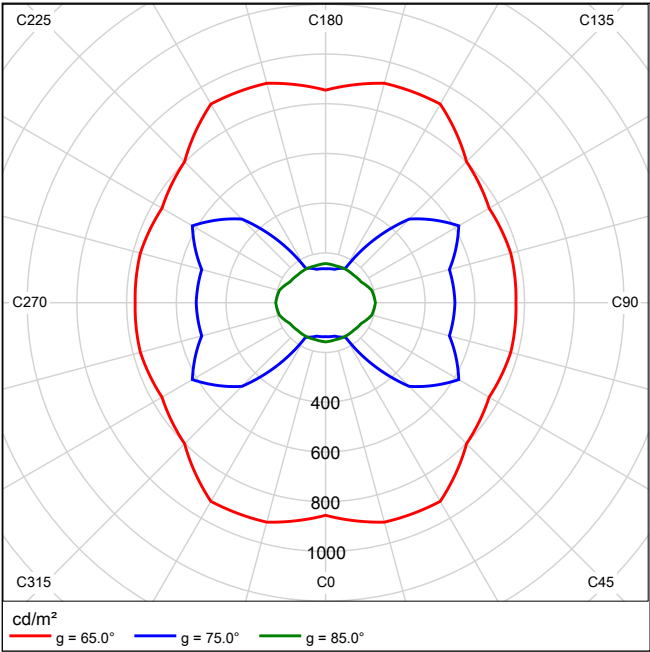
Emissione luminosa 1 / CDL lineare



Emissione luminosa 1 / Diagramma conico



Emissione luminosa 1 / Diagramma della luminanza



Emissione luminosa 1 / Diagramma UGR

Valutazione di abbagliamento secondo UGR												
ρ Soffitto		70	70	50	50	30	70	70	50	50	30	
ρ Pareti		50	30	50	30	30	50	30	50	30	30	
ρ Pavimento		20	20	20	20	20	20	20	20	20	20	
Dimensioni del locale		Linea di mira perpendicolare all'asse delle lampade					Linea di mira parallela all'asse delle lampade					
X	Y											
2H	2H	12.6	14.0	12.9	14.2	14.4	12.3	13.6	12.6	13.9	14.1	
	3H	13.8	15.0	14.1	15.2	15.5	13.6	14.8	13.9	15.1	15.3	
	4H	13.7	14.8	14.1	15.1	15.4	14.0	15.1	14.3	15.4	15.7	
	6H	13.7	14.7	14.0	15.0	15.3	14.2	15.2	14.5	15.5	15.8	
	8H	13.7	14.6	14.0	14.9	15.3	14.2	15.2	14.5	15.5	15.8	
	12H	13.6	14.6	14.0	14.9	15.2	14.2	15.1	14.5	15.4	15.8	
4H	2H	13.3	14.4	13.7	14.7	15.0	13.0	14.1	13.4	14.4	14.7	
	3H	14.6	15.5	14.9	15.8	16.2	14.5	15.4	14.9	15.7	16.1	
	4H	14.6	15.4	14.9	15.7	16.1	15.0	15.8	15.4	16.1	16.5	
	6H	14.5	15.2	14.9	15.6	16.0	15.2	15.9	15.6	16.3	16.7	
	8H	14.5	15.2	14.9	15.5	16.0	15.2	15.9	15.7	16.3	16.7	
	12H	14.5	15.1	14.9	15.5	15.9	15.2	15.8	15.7	16.2	16.7	
8H	4H	14.7	15.3	15.1	15.7	16.1	15.1	15.8	15.5	16.1	16.6	
	6H	14.7	15.2	15.1	15.6	16.1	15.4	15.9	15.8	16.3	16.8	
	8H	14.6	15.1	15.1	15.6	16.0	15.4	15.9	15.9	16.3	16.8	
	12H	14.6	15.0	15.1	15.5	16.0	15.4	15.8	15.9	16.3	16.8	
12H	4H	14.7	15.2	15.1	15.7	16.1	15.1	15.7	15.5	16.1	16.5	
	6H	14.6	15.1	15.1	15.5	16.0	15.3	15.8	15.8	16.2	16.7	
	8H	14.6	15.0	15.1	15.5	16.0	15.4	15.8	15.9	16.3	16.8	
Variazione della posizione dell'osservatore per le distanze delle lampade S												
S = 1.0H		+0.2 / -0.2					+0.1 / -0.2					
S = 1.5H		+0.5 / -0.9					+0.3 / -0.5					
S = 2.0H		+1.2 / -1.6					+0.7 / -1.0					
Tabella standard		BK03					BK04					
Addendo di correzione		-2.8					-2.1					
Indici di abbagliamento corretti riferiti a 75lm Flusso luminoso sferico												

I valori UGR vengono calcolati in base a CIE Publ. 117. Rapporto spaziatura/altezza = 0.25

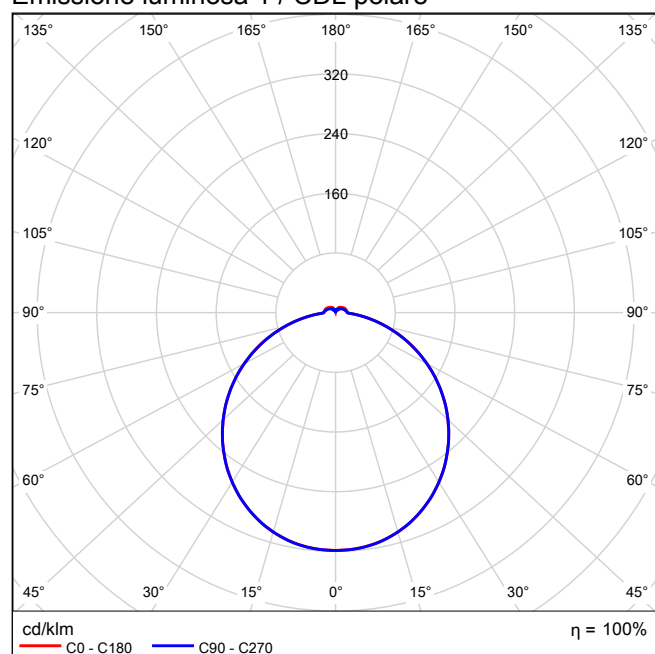
Fosnova srl Pastilla - 3000k 18W CLD CELL Pastilla - 100/240 V 1xled_p_3k_18

Per un'immagine della lampada consultare il nostro catalogo lampade.

Rendimento: 100%
Flusso luminoso lampadina: 1651 lm
Flusso luminoso apparecchio: 1651 lm
Potenza: 18.0 W
Rendimento luminoso: 91.7 lm/W

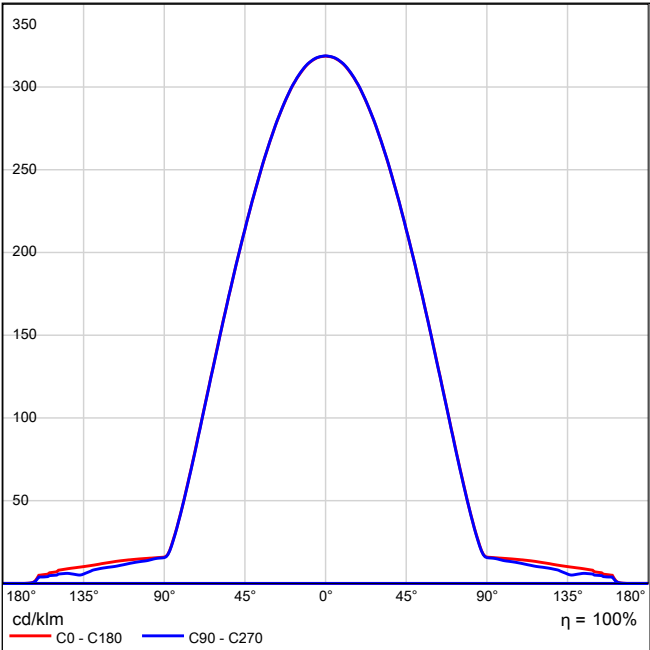
Indicazioni di colorimetria
1x: CCT 3000 K, CRI 80

Emissione luminosa 1 / CDL polare

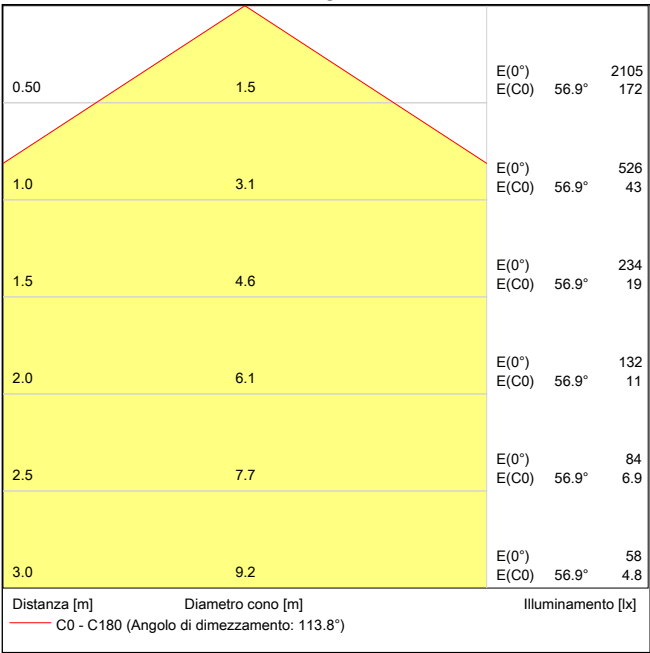


Area 1 / Edificio 1 / GARAGE Piano -1 / Fosnova srl Pastilla - 3000k 18W CLD CELL Pastilla - 100/240 V 1xled_p_3k_18 / Fosnova srl - Pastilla - 100/240 V (1xled_p_3k_18)

Emissione luminosa 1 / CDL lineare

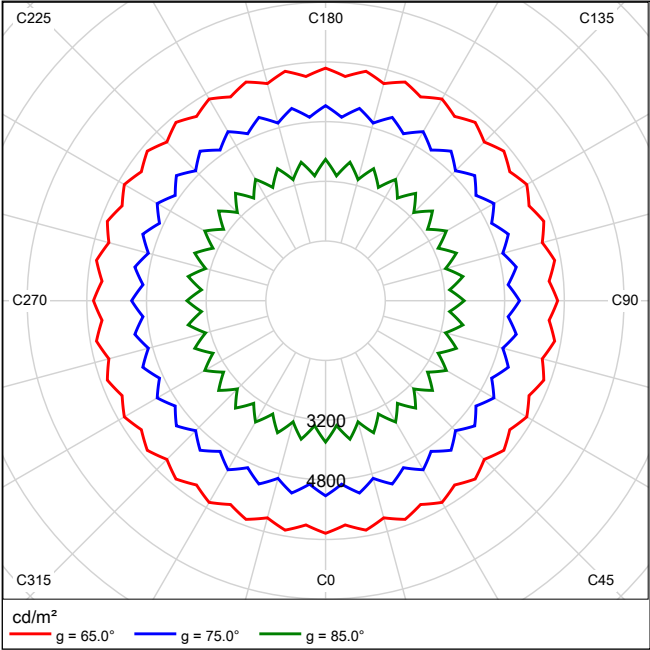


Emissione luminosa 1 / Diagramma conico



Area 1 / Edificio 1 / GARAGE Piano -1 / Fosnova srl Pastilla - 3000k 18W CLD CELL Pastilla - 100/240 V 1xled_p_3k_18 / Fosnova srl - Pastilla - 100/240 V (1xled_p_3k_18)

Emissione luminosa 1 / Diagramma della luminanza

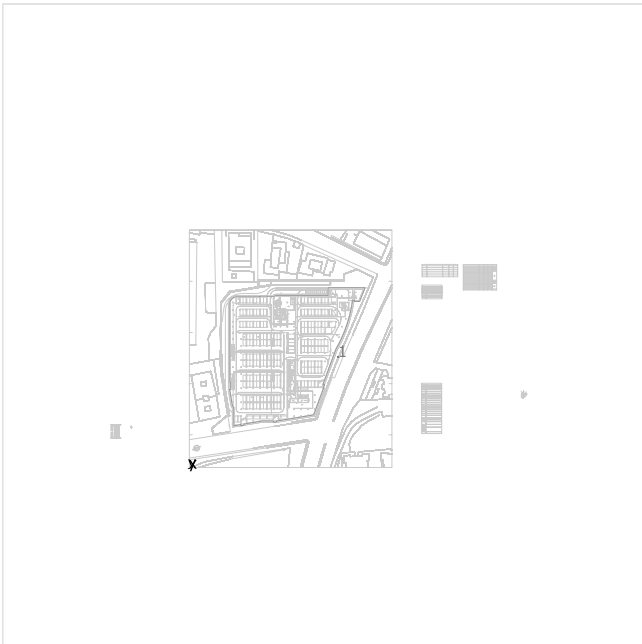


Emissione luminosa 1 / Diagramma UGR

Valutazione di abbagliamento secondo UGR												
ρ Soffitto		70	70	50	50	30	70	70	50	50	30	30
ρ Pareti		50	30	50	30	30	50	30	50	30	30	30
ρ Pavimento		20	20	20	20	20	20	20	20	20	20	20
Dimensioni del locale		Linea di mira perpendicolare all'asse delle lampade					Linea di mira parallela all'asse delle lampade					
X	Y											
2H	2H	18.8	20.1	19.2	20.4	20.8	18.8	20.1	19.2	20.4	20.8	
	3H	20.4	21.5	20.8	21.9	22.3	20.3	21.5	20.8	21.9	22.3	
	4H	21.0	22.0	21.4	22.4	22.9	21.0	22.0	21.4	22.4	22.9	
	6H	21.4	22.4	21.9	22.8	23.3	21.4	22.4	21.9	22.8	23.3	
	8H	21.6	22.6	22.1	23.0	23.4	21.6	22.5	22.0	23.0	23.4	
	12H	21.7	22.6	22.2	23.1	23.5	21.7	22.6	22.2	23.0	23.5	
4H	2H	19.5	20.5	19.9	20.9	21.4	19.5	20.5	19.9	20.9	21.4	
	3H	21.2	22.1	21.7	22.5	23.0	21.2	22.1	21.7	22.5	23.0	
	4H	21.9	22.8	22.4	23.2	23.7	21.9	22.7	22.4	23.2	23.7	
	6H	22.5	23.2	23.0	23.7	24.3	22.5	23.2	23.0	23.7	24.2	
	8H	22.7	23.4	23.3	23.9	24.5	22.7	23.4	23.2	23.9	24.4	
	12H	22.9	23.5	23.4	24.0	24.6	22.9	23.5	23.4	24.0	24.6	
8H	4H	22.2	22.9	22.7	23.4	23.9	22.2	22.9	22.7	23.4	23.9	
	6H	22.9	23.5	23.5	24.0	24.6	22.9	23.5	23.5	24.0	24.6	
	8H	23.3	23.7	23.8	24.3	24.9	23.2	23.7	23.8	24.3	24.9	
	12H	23.5	23.9	24.1	24.5	25.1	23.5	23.9	24.1	24.5	25.1	
12H	4H	22.2	22.8	22.8	23.4	23.9	22.2	22.8	22.8	23.3	23.9	
	6H	23.0	23.5	23.6	24.0	24.7	23.0	23.5	23.6	24.0	24.6	
	8H	23.4	23.8	23.9	24.3	25.0	23.3	23.7	23.9	24.3	25.0	
Variazione della posizione dell'osservatore per le distanze delle lampade S												
S = 1.0H		+0.1 / -0.1					+0.1 / -0.1					
S = 1.5H		+0.2 / -0.3					+0.2 / -0.3					
S = 2.0H		+0.4 / -0.7					+0.4 / -0.7					
Tabella standard		BK06					BK06					
Addendo di correzione		6.4					6.4					
Indici di abbagliamento corretti riferiti a 1651lm Flusso luminoso sferico												

I valori UGR vengono calcolati in base a CIE Publ. 117. Rapporto spaziatura/altezza = 0.25

Area 1

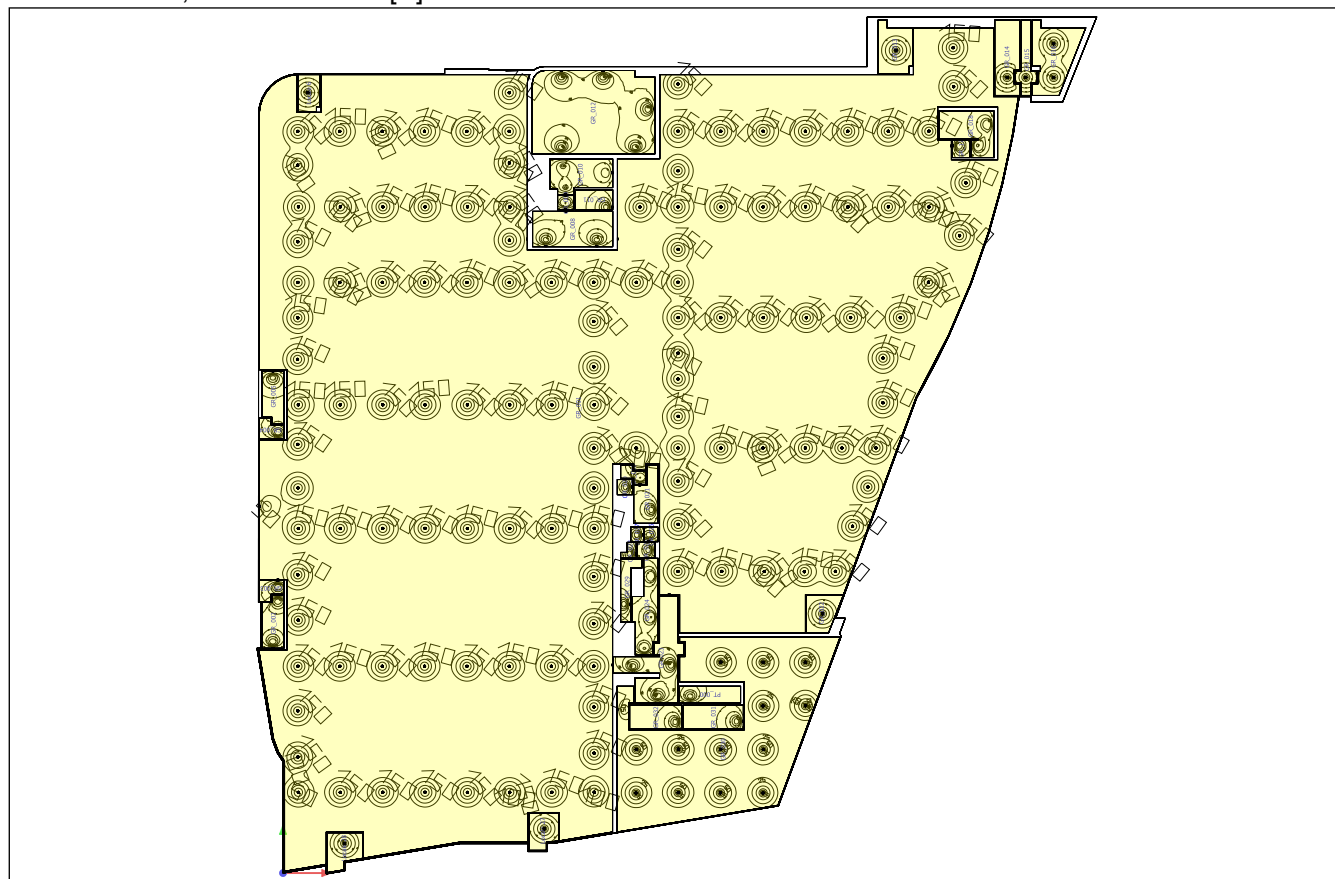


Fosnova srl Pastilla - 3000k 18W CLD CELL Pastilla - 100/240 V

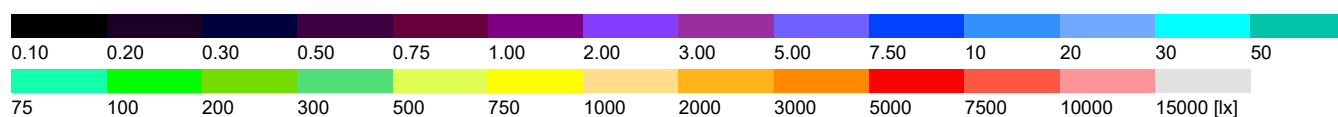
No.	X [m]	Y [m]	Altezza di montaggio [m]	Fattore di diminuzione
1	122.949	91.522	2.300	0.80

GARAGE Piano -1

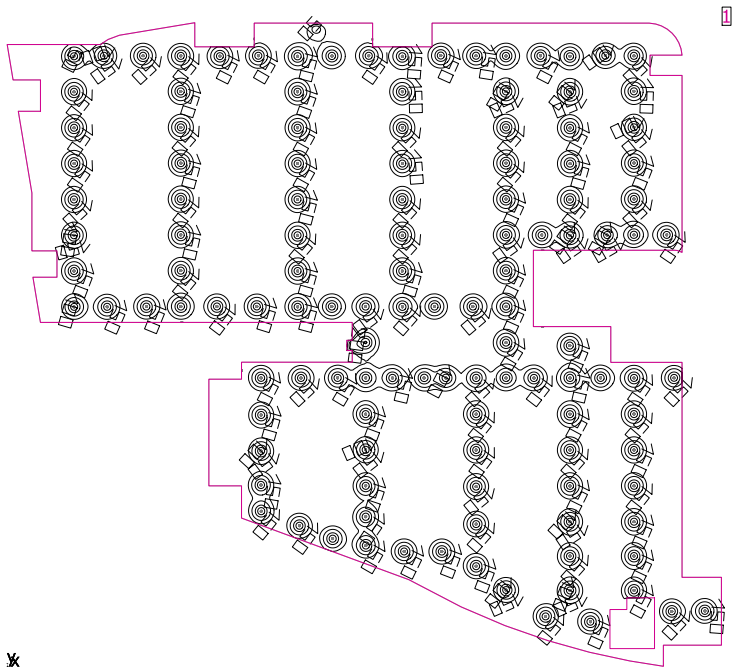
Piano interrato, Illuminamenti in [lx]



Scala: 1 : 1000



GR_001



Altezza libera: 2.300 m, Coefficienti di riflessione: Soffitto 0.0%, Pareti 0.0%, Pavimento 34.2%, Fattore di diminuzione: 0.80

Superficie utile

Superficie	Risultato	Medio (Nominale)	Min	Max	Min/Medio	Min/Max
1 Superficie utile (GR_001)	Illuminamento perpendicolare (adattivo) [lx] Altezza: 0.800 m, Zona margine: 0.000 m	20.7 (≥ 500)	0.038	205	0.002	0.000

#	Lampada	Φ(Lampada) [lm]	Potenza [W]	Rendimento luminoso [lm/W]
6	CEAG - NEXI250-CGS NexiTech LED 250lm CG-S	75	4.0	18.8
127	Fosnova srl - Pastilla - 3000k 18W CLD CELL Pastilla - 100/240 V	1651	18.0	91.7
Somma di tutte le lampade		210127	2310.0	91.0

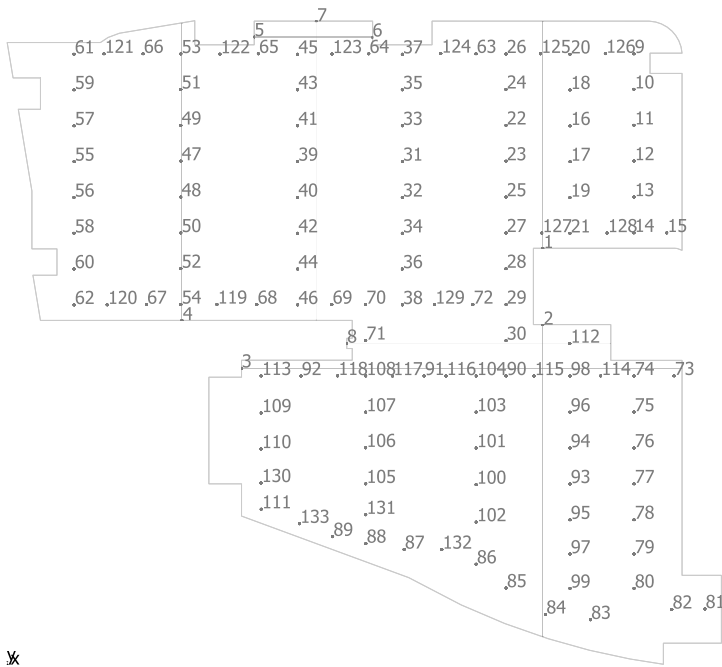
Valore di allacciamento specifico: 0.32 W/m² (Superficie del locale 7254.65 m²),
Valore di allacciamento specifico: 0.32 W/m² = 1.53 W/m²/100 lx (Superficie utile 7254.65 m²)

Consumo: 6350 kWh/a Da max. 253950 kWh/a

I valori di consumo energetico non tengono conto delle scene di luci e delle relative variazioni di intensità.

Il calcolo dei risultati si basa solo sulla quota di luce diretta. La quota di luce riflessa non è stata considerata.

GR_001



CEAG NEXI250-CGS NexiTech LED 250lm CG-S

No.	X [m]	Y [m]	Altezza di montaggio [m]	Fattore di diminuzione
1	83.653	64.975	2.200	0.80
2	83.655	53.055	2.200	0.80
3	36.621	46.220	2.200	0.80
4	27.296	53.705	2.200	0.80
5	38.586	97.982	2.200	0.80
6	57.076	97.909	2.200	0.80

Fosnova srl Pastilla - 3000k 18W CLD CELL Pastilla - 100/240 V

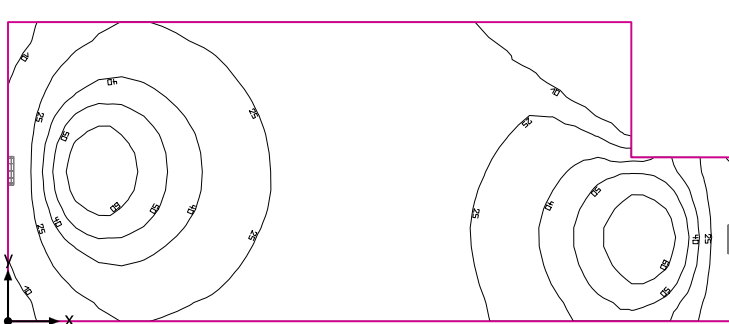
No.	X [m]	Y [m]	Altezza di montaggio [m]	Fattore di diminuzione
7	48.279	100.439	2.150	0.80
8	53.054	50.100	2.150	0.80
9	97.892	95.348	2.300	0.80
10	97.890	89.799	2.300	0.80
11	97.899	84.180	2.300	0.80
12	97.902	78.591	2.300	0.80
13	97.887	72.980	2.300	0.80
14	97.889	67.387	2.300	0.80
15	103.015	67.374	2.300	0.80
16	87.913	84.097	2.300	0.80
17	87.915	78.508	2.300	0.80
18	87.903	89.715	2.300	0.80
19	87.901	72.896	2.300	0.80
20	87.906	95.264	2.300	0.80
21	87.903	67.304	2.300	0.80

No.	X [m]	Y [m]	Altezza di montaggio [m]	Fattore di diminuzione
22	77.913	84.165	2.300	0.80
23	77.915	78.576	2.300	0.80
24	77.903	89.783	2.300	0.80
25	77.901	72.965	2.300	0.80
26	77.906	95.332	2.300	0.80
27	77.903	67.372	2.300	0.80
28	77.909	61.791	2.300	0.80
29	77.921	56.191	2.300	0.80
30	77.914	50.558	2.300	0.80
31	61.723	78.521	2.300	0.80
32	61.708	72.909	2.300	0.80
33	61.720	84.109	2.300	0.80
34	61.710	67.317	2.300	0.80
35	61.711	89.728	2.300	0.80
36	61.717	61.736	2.300	0.80
37	61.713	95.277	2.300	0.80
38	61.728	56.135	2.300	0.80
39	45.362	78.519	2.300	0.80
40	45.348	72.908	2.300	0.80
41	45.360	84.108	2.300	0.80
42	45.350	67.315	2.300	0.80
43	45.350	89.727	2.300	0.80
44	45.356	61.735	2.300	0.80
45	45.353	95.276	2.300	0.80
46	45.368	56.134	2.300	0.80
47	27.128	78.579	2.300	0.80
48	27.114	72.968	2.300	0.80
49	27.125	84.168	2.300	0.80
50	27.116	67.375	2.300	0.80
51	27.116	89.787	2.300	0.80
52	27.122	61.795	2.300	0.80
53	27.119	95.336	2.300	0.80
54	27.133	56.194	2.300	0.80
55	10.449	78.519	2.300	0.80
56	10.434	72.908	2.300	0.80
57	10.446	84.108	2.300	0.80
58	10.436	67.315	2.300	0.80
59	10.437	89.727	2.300	0.80
60	10.442	61.735	2.300	0.80
61	10.439	95.276	2.300	0.80
62	10.454	56.134	2.300	0.80
63	73.225	95.359	2.300	0.80
64	56.475	95.349	2.300	0.80
65	39.225	95.353	2.300	0.80
66	21.225	95.358	2.300	0.80
67	21.741	56.177	2.300	0.80
68	38.991	56.190	2.300	0.80
69	50.709	56.188	2.300	0.80
70	55.984	56.189	2.300	0.80
71	55.998	50.579	2.300	0.80
72	72.741	56.187	2.300	0.80

No.	X [m]	Y [m]	Altezza di montaggio [m]	Fattore di diminuzione
73	104.163	45.052	2.300	0.80
74	97.908	45.042	2.300	0.80
75	97.901	39.389	2.300	0.80
76	97.902	33.782	2.300	0.80
77	97.913	28.189	2.300	0.80
78	97.906	22.581	2.300	0.80
79	97.909	17.218	2.300	0.80
80	97.910	11.848	2.300	0.80
81	108.969	8.645	2.300	0.80
82	103.808	8.573	2.300	0.80
83	91.095	6.955	2.300	0.80
84	84.094	7.789	2.300	0.80
85	77.934	11.909	2.300	0.80
86	73.247	15.630	2.300	0.80
87	61.995	17.932	2.300	0.80
88	56.027	18.859	2.300	0.80
89	50.837	19.929	2.300	0.80
90	77.922	45.047	2.300	0.80
91	65.123	45.041	2.300	0.80
92	45.893	45.031	2.300	0.80
93	87.909	28.173	2.300	0.80
94	87.899	33.772	2.300	0.80
95	87.903	22.573	2.300	0.80
96	87.899	39.372	2.300	0.80
97	87.907	17.208	2.300	0.80
98	87.906	45.042	2.300	0.80
99	87.908	11.843	2.300	0.80
100	73.240	28.062	2.300	0.80
101	73.251	33.774	2.300	0.80
102	73.252	22.205	2.300	0.80
103	73.251	39.381	2.300	0.80
104	73.257	45.034	2.300	0.80
105	56.002	28.187	2.300	0.80
106	55.991	33.812	2.300	0.80
107	55.991	39.381	2.300	0.80
108	55.997	45.035	2.300	0.80
109	39.673	39.249	2.300	0.80
110	39.663	33.624	2.300	0.80
111	39.676	24.219	2.300	0.80
112	87.877	50.089	2.300	0.80
113	39.664	45.045	2.300	0.80
114	92.693	45.042	2.300	0.80
115	82.275	45.030	2.300	0.80
116	68.532	45.042	2.300	0.80
117	60.181	45.026	2.300	0.80
118	51.605	45.044	2.300	0.80
119	32.765	56.195	2.300	0.80
120	15.616	56.144	2.300	0.80
121	15.115	95.355	2.300	0.80
122	33.225	95.290	2.300	0.80
123	50.720	95.323	2.300	0.80

No.	X [m]	Y [m]	Altezza di montaggio [m]	Fattore di diminuzione
124	67.725	95.388	2.300	0.80
125	83.297	95.351	2.300	0.80
126	93.423	95.370	2.300	0.80
127	83.493	67.352	2.300	0.80
128	93.710	67.352	2.300	0.80
129	66.748	56.186	2.300	0.80
130	39.639	28.329	2.300	0.80
131	56.001	23.355	2.300	0.80
132	67.888	17.920	2.300	0.80
133	45.642	21.950	2.300	0.80

GR_002



Altezza libera: 2.300 m, Coefficienti di riflessione: Soffitto 0.0%, Pareti 0.0%, Pavimento 34.2%, Fattore di diminuzione: 0.80

Superficie utile

Superficie	Risultato	Medio (Nominale)	Min	Max	Min/Medio	Min/Max
1 Superficie utile (GR_002)	Illuminamento perpendicolare (adattivo) [lx] Altezza: 0.800 m, Zona margine: 0.000 m	28.8 (≥ 500)	2.59	68.6	0.090	0.038

# Lampada	Φ(Lampada) [lm]	Potenza [W]	Rendimento luminoso [lm/W]
2 Fosnova srl - Pastilla - 3000k 18W CLD CELL Pastilla - 100/240 V	1651	18.0	91.7
Somma di tutte le lampade	3302	36.0	91.7

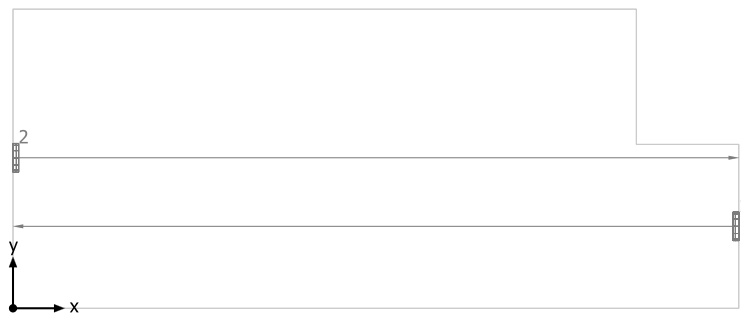
Valore di allacciamento specifico: $1.86 \text{ W/m}^2 = 6.46 \text{ W/m}^2/100 \text{ lx}$ (Superficie del locale 19.37 m^2)

Consumo: 99 kWh/a Da max. 700 kWh/a

I valori di consumo energetico non tengono conto delle scene di luci e delle relative variazioni di intensità.

Il calcolo dei risultati si basa solo sulla quota di luce diretta. La quota di luce riflessa non è stata considerata.

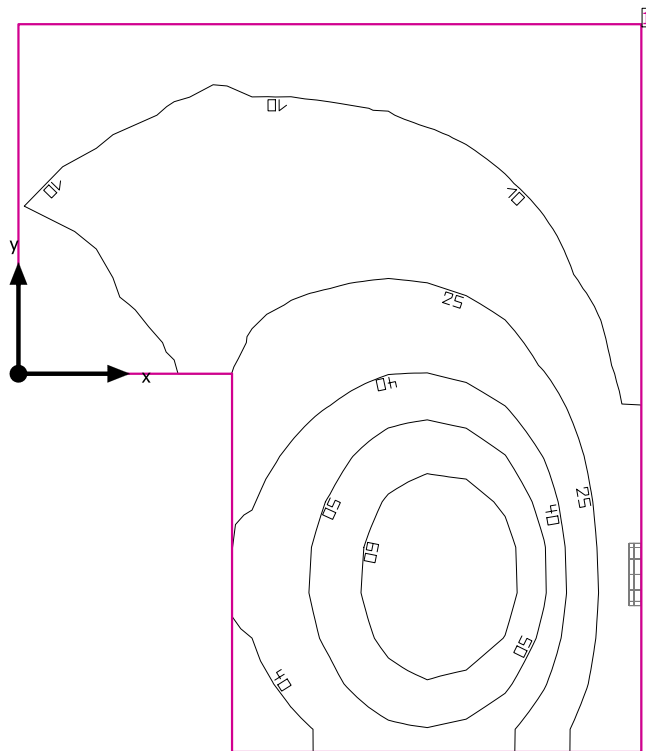
GR_002



Fosnova srl Pastilla - 3000k 18W CLD CELL Pastilla - 100/240 V

No.	X [m]	Y [m]	Altezza di montaggio [m]	Fattore di diminuzione
1	7.086	0.800	2.150	0.80
2	0.000	1.469	2.150	0.80

GR_003



Altezza libera: 2.300 m, Coefficienti di riflessione: Soffitto 0.0%, Pareti 0.0%, Pavimento 34.2%, Fattore di diminuzione: 0.80

Superficie utile

Superficie	Risultato	Medio (Nominale)	Min	Max	Min/Medio	Min/Max
1 Superficie utile (GR_003)	<p>Illuminamento perpendicolare (adattivo) [lx]</p> <p>Altezza: 0.800 m, Zona margine: 0.000 m</p>	26.0 (≥ 500)	0.95	69.4	0.037	0.014

# Lampada	Φ(Lampada) [lm]	Potenza [W]	Rendimento luminoso [lm/W]
1 Fosnova srl - Pastilla - 3000k 18W CLD CELL Pastilla - 100/240 V	1651	18.0	91.7
Somma di tutte le lampade	1651	18.0	91.7

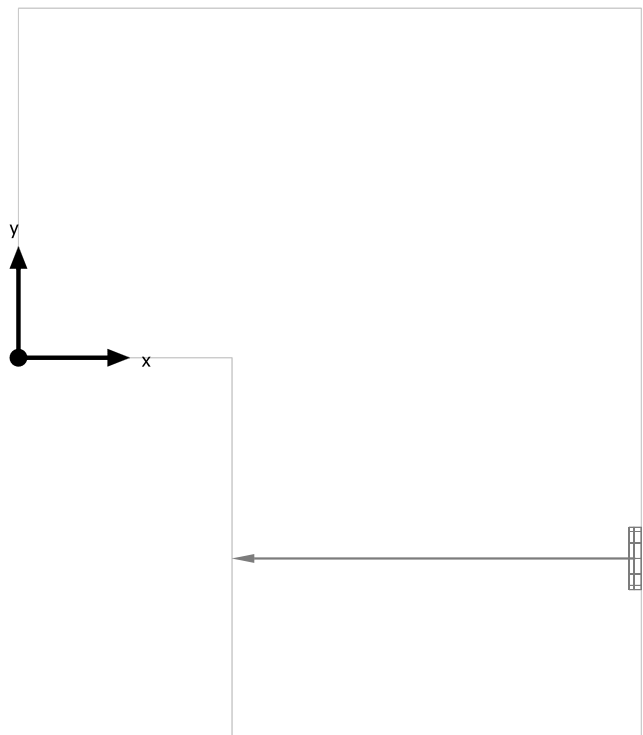
Valore di allacciamento specifico: $2.39 \text{ W/m}^2 = 9.18 \text{ W/m}^2/100 \text{ lx}$ (Superficie del locale 7.53 m^2)

Consumo: 50 kWh/a Da max. 300 kWh/a

I valori di consumo energetico non tengono conto delle scene di luci e delle relative variazioni di intensità.

Il calcolo dei risultati si basa solo sulla quota di luce diretta. La quota di luce riflessa non è stata considerata.

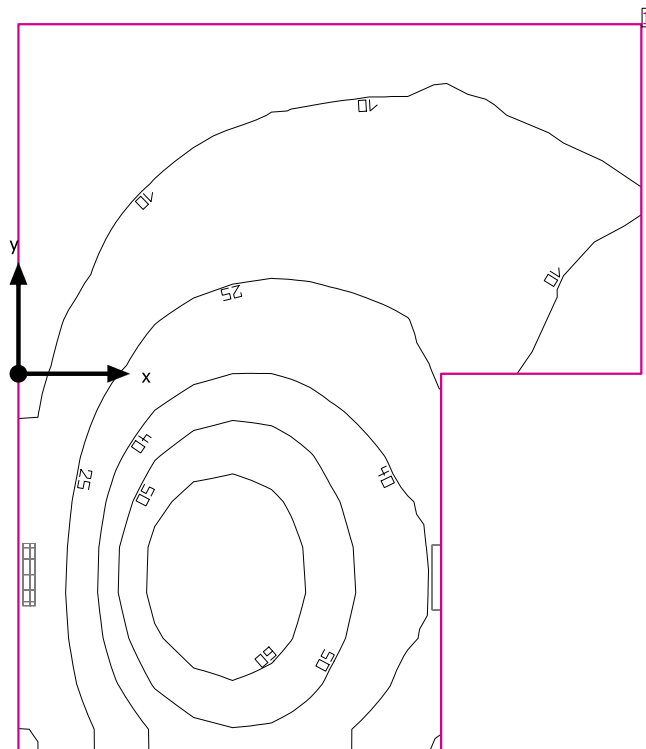
GR_003



Fosnova srl Pastilla - 3000k 18W CLD CELL Pastilla - 100/240 V

No.	X [m]	Y [m]	Altezza di montaggio [m]	Fattore di diminuzione
1	2.800	-0.902	2.150	0.80

GR_004



Altezza libera: 2.300 m, Coefficienti di riflessione: Soffitto 0.0%, Pareti 0.0%, Pavimento 34.2%, Fattore di diminuzione: 0.80

Superficie utile

Superficie	Risultato	Medio (Nominale)	Min	Max	Min/Medio	Min/Max
1 Superficie utile (GR_004)	Illuminamento perpendicolare (adattivo) [lx] Altezza: 0.800 m, Zona margine: 0.000 m	26.2 (≥ 500)	2.27	69.3	0.087	0.033

# Lampada	Φ(Lampada) [lm]	Potenza [W]	Rendimento luminoso [lm/W]
1 CEAG - NEXI250-CGS NexiTech LED 250lm CG-S	75	4.0	18.8
1 Fosnova srl - Pastilla - 3000k 18W CLD CELL Pastilla - 100/240 V	1651	18.0	91.7
Somma di tutte le lampade	1726	22.0	78.5

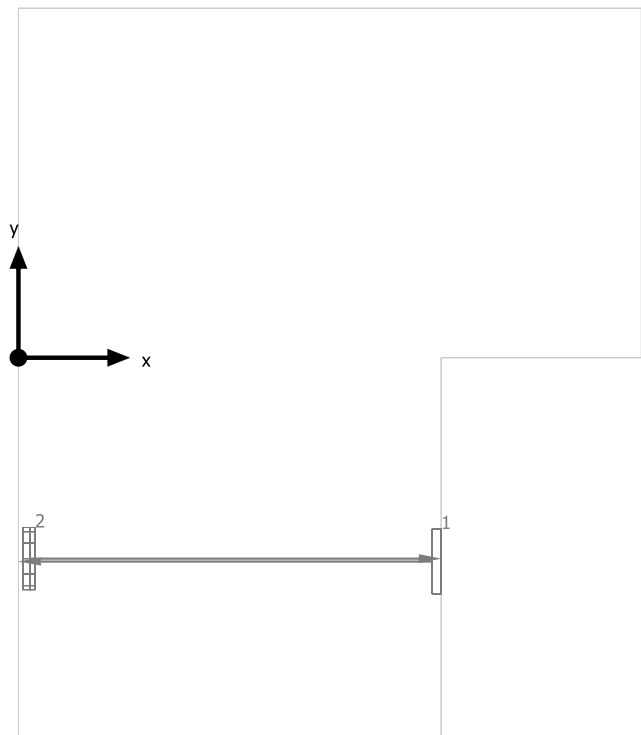
Valore di allacciamento specifico: $2.88 \text{ W/m}^2 = 11.02 \text{ W/m}^2/100 \text{ lx}$ (Superficie del locale 7.63 m^2)

Consumo: 61 kWh/a Da max. 300 kWh/a

I valori di consumo energetico non tengono conto delle scene di luci e delle relative variazioni di intensità.

Il calcolo dei risultati si basa solo sulla quota di luce diretta. La quota di luce riflessa non è stata considerata.

GR_004



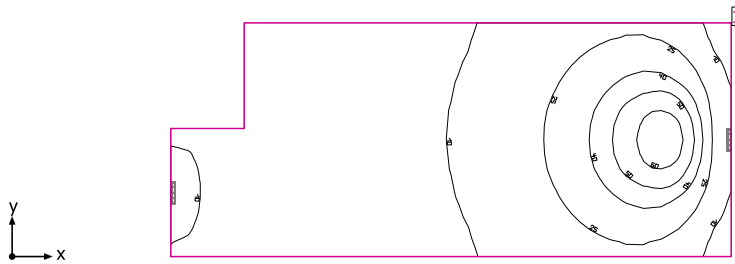
CEAG NEXI250-CGS NexiTech LED 250lm CG-S

No.	X [m]	Y [m]	Altezza di montaggio [m]	Fattore di diminuzione
1	1.900	-0.916	2.200	0.80

Fosnova srl Pastilla - 3000k 18W CLD CELL Pastilla - 100/240 V

No.	X [m]	Y [m]	Altezza di montaggio [m]	Fattore di diminuzione
2	0.020	-0.903	2.150	0.80

GR_005



Altezza libera: 2.300 m, Coefficienti di riflessione: Soffitto 0.0%, Pareti 0.0%, Pavimento 34.2%, Fattore di diminuzione: 0.80

Superficie utile

Superficie	Risultato	Medio (Nominale)	Min	Max	Min/Medio	Min/Max
1 Superficie utile (GR_005)	Illuminamento perpendicolare (adattivo) [lx] Altezza: 0.800 m, Zona margine: 0.000 m	16.7 (≥ 500)	2.69	66.2	0.16	0.041

# Lampada	Φ(Lampada) [lm]	Potenza [W]	Rendimento luminoso [lm/W]
2 Fosnova srl - Pastilla - 3000k 18W CLD CELL Pastilla - 100/240 V	1651	18.0	91.7
Somma di tutte le lampade	3302	36.0	91.7

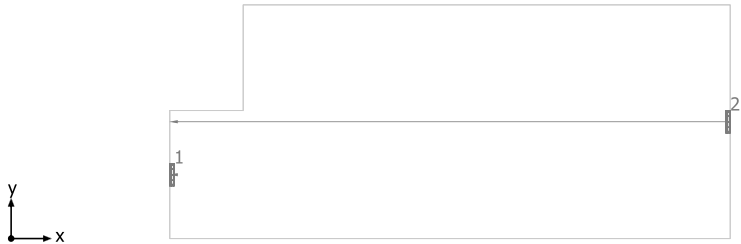
Valore di allacciamento specifico: $1.87 \text{ W/m}^2 = 11.22 \text{ W/m}^2/100 \text{ lx}$ (Superficie del locale 19.24 m^2)

Consumo: 99 kWh/a Da max. 700 kWh/a

I valori di consumo energetico non tengono conto delle scene di luci e delle relative variazioni di intensità.

Il calcolo dei risultati si basa solo sulla quota di luce diretta. La quota di luce riflessa non è stata considerata.

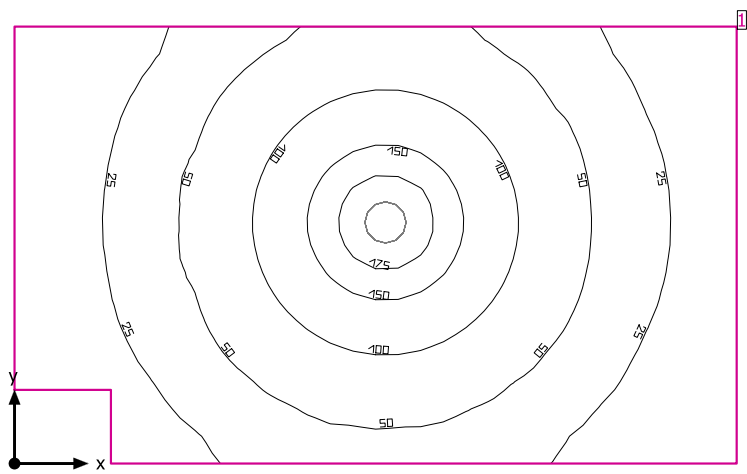
GR_005



Fosnova srl Pastilla - 3000k 18W CLD CELL Pastilla - 100/240 V

No.	X [m]	Y [m]	Altezza di montaggio [m]	Fattore di diminuzione
1	2.037	0.798	2.150	0.80
2	8.986	1.460	2.150	0.80

GR_006



Altezza libera: 2.300 m, Coefficienti di riflessione: Soffitto 0.0%, Pareti 0.0%, Pavimento 34.2%, Fattore di diminuzione: 0.80

Superficie utile

Superficie	Risultato	Medio (Nominale)	Min	Max	Min/Medio	Min/Max
1 Superficie utile (GR_006)	Illuminamento perpendicolare (adattivo) [lx] Altezza: 0.800 m, Zona margine: 0.000 m	57.9 (≥ 500)	9.16	191	0.16	0.048

# Lampada	Φ(Lampada) [lm]	Potenza [W]	Rendimento luminoso [lm/W]
1 Fosnova srl - Pastilla - 3000k 18W CLD CELL Pastilla - 100/240 V	1651	18.0	91.7
Somma di tutte le lampade	1651	18.0	91.7

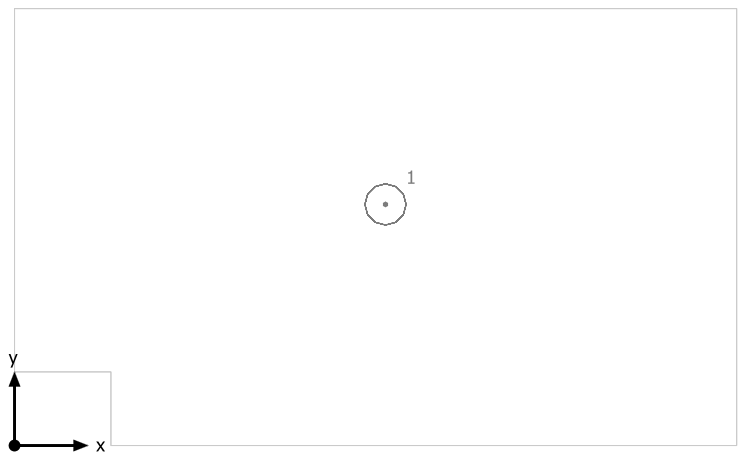
Valore di allacciamento specifico: 1.27 W/m² = 2.19 W/m²/100 lx (Superficie del locale 14.23 m²)

Consumo: 50 kWh/a Da max. 500 kWh/a

I valori di consumo energetico non tengono conto delle scene di luci e delle relative variazioni di intensità.

Il calcolo dei risultati si basa solo sulla quota di luce diretta. La quota di luce riflessa non è stata considerata.

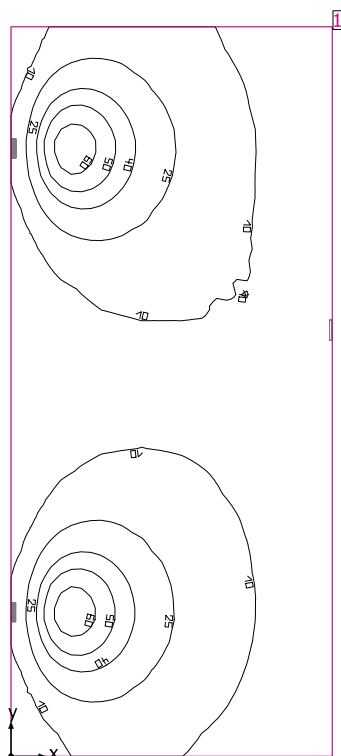
GR_006



Fosnova srl Pastilla - 3000k 18W CLD CELL Pastilla - 100/240 V

No.	X [m]	Y [m]	Altezza di montaggio [m]	Fattore di diminuzione
1	2.520	1.637	2.300	0.80

GR_008



Altezza libera: 2.300 m, Coefficienti di riflessione: Soffitto 0.0%, Pareti 0.0%, Pavimento 34.2%, Fattore di diminuzione: 0.80

Superficie utile

Superficie	Risultato	Medio (Nominale)	Min	Max	Min/Medio	Min/Max
1 Superficie utile (GR_008)	Illuminamento perpendicolare (adattivo) [lx] Altezza: 0.800 m, Zona margine: 0.000 m	15.9 (≥ 500)	1.86	66.2	0.12	0.028

# Lampada	Φ(Lampada) [lm]	Potenza [W]	Rendimento luminoso [lm/W]
1 CEAG - NEXI250-CGS NexiTech LED 250lm CG-S	75	4.0	18.8
2 Fosnova srl - Pastilla - 3000k 18W CLD CELL Pastilla - 100/240 V	1651	18.0	91.7
Somma di tutte le lampade	3377	40.0	84.4

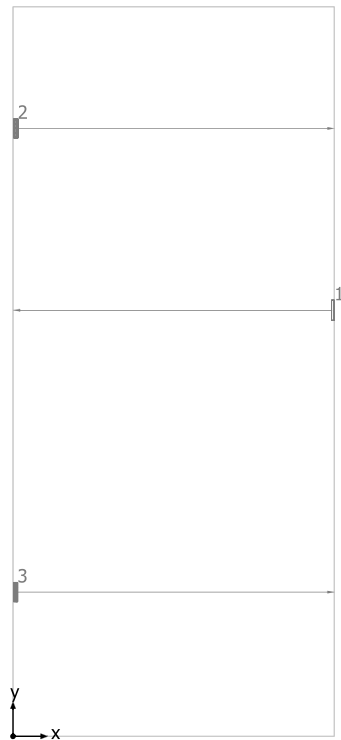
Valore di allacciamento specifico: $0.81 \text{ W/m}^2 = 5.09 \text{ W/m}^2/100 \text{ lx}$ (Superficie del locale 49.48 m^2)

Consumo: 110 kWh/a Da max. 1750 kWh/a

I valori di consumo energetico non tengono conto delle scene di luci e delle relative variazioni di intensità.

Il calcolo dei risultati si basa solo sulla quota di luce diretta. La quota di luce riflessa non è stata considerata.

GR_008



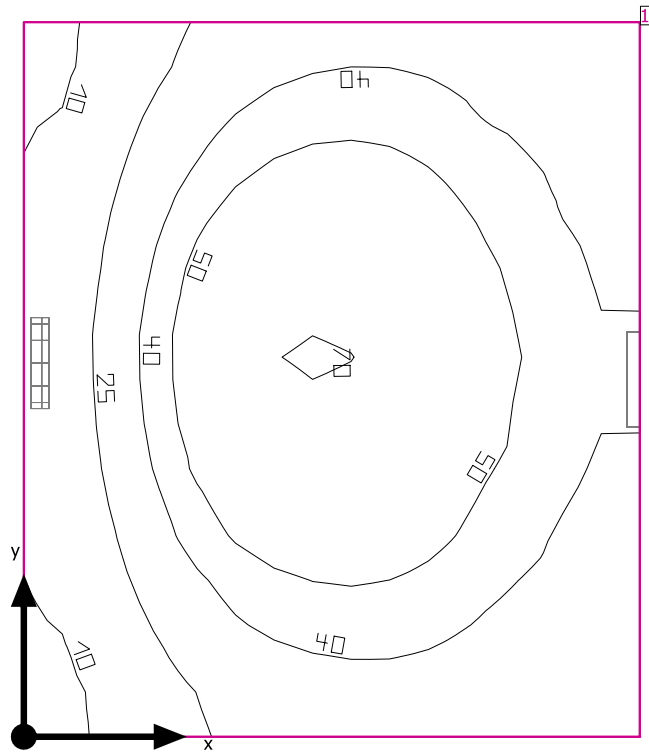
CEAG NEXI250-CGS NexiTech LED 250lm CG-S

No.	X [m]	Y [m]	Altezza di montaggio [m]	Fattore di diminuzione
1	4.668	6.190	2.200	0.80

Fosnova srl Pastilla - 3000k 18W CLD CELL Pastilla - 100/240 V

No.	X [m]	Y [m]	Altezza di montaggio [m]	Fattore di diminuzione
2	0.014	8.832	2.150	0.80
3	0.011	2.095	2.150	0.80

GR_009



Altezza libera: 2.300 m, Coefficienti di riflessione: Soffitto 0.0%, Pareti 0.0%, Pavimento 34.2%, Fattore di diminuzione: 0.80

Superficie utile

Superficie	Risultato	Medio (Nominale)	Min	Max	Min/Medio	Min/Max
1 Superficie utile (GR_009)	Illuminamento perpendicolare (adattivo) [lx] Altezza: 0.800 m, Zona margine: 0.000 m	40.1 (≥ 500)	7.82	70.3	0.20	0.11

# Lampada	Φ(Lampada) [lm]	Potenza [W]	Rendimento luminoso [lm/W]
1 CEAG - NEXI250-CGS NexiTech LED 250lm CG-S	75	4.0	18.8
1 Fosnova srl - Pastilla - 3000k 18W CLD CELL Pastilla - 100/240 V	1651	18.0	91.7
Somma di tutte le lampade	1726	22.0	78.5

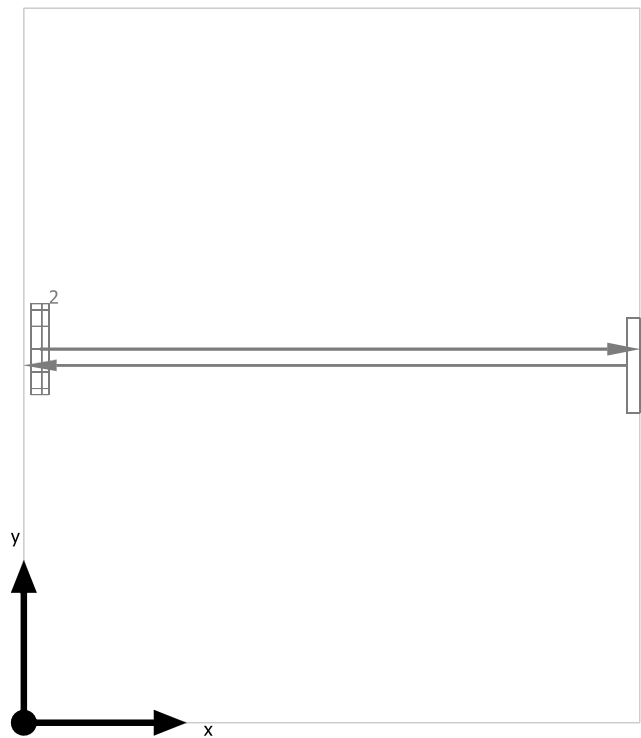
Valore di allacciamento specifico: 5.27 W/m² = 13.15 W/m²/100 lx (Superficie del locale 4.17 m²)

Consumo: 61 kWh/a Da max. 150 kWh/a

I valori di consumo energetico non tengono conto delle scene di luci e delle relative variazioni di intensità.

Il calcolo dei risultati si basa solo sulla quota di luce diretta. La quota di luce riflessa non è stata considerata.

GR_009



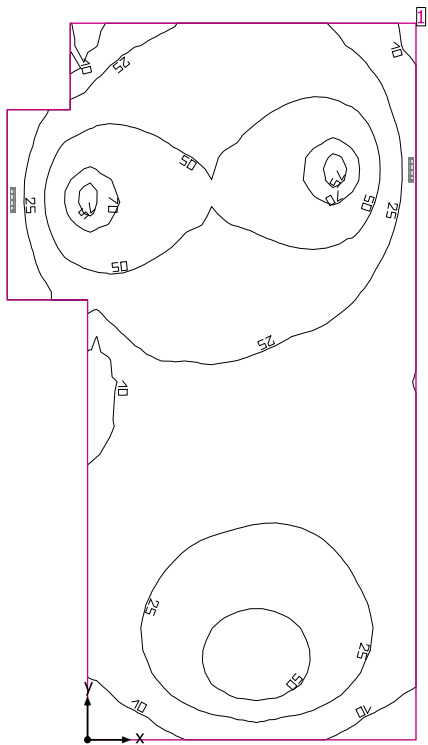
CEAG NEXI250-CGS NexiTech LED 250lm CG-S

No.	X [m]	Y [m]	Altezza di montaggio [m]	Fattore di diminuzione
1	1.896	1.100	2.200	0.80

Fosnova srl Pastilla - 3000k 18W CLD CELL Pastilla - 100/240 V

No.	X [m]	Y [m]	Altezza di montaggio [m]	Fattore di diminuzione
2	0.022	1.150	2.150	0.80

GR_010



Altezza libera: 2.300 m, Coefficienti di riflessione: Soffitto 0.0%, Pareti 0.0%, Pavimento 34.2%, Fattore di diminuzione: 0.80

Superficie utile

Superficie	Risultato	Medio (Nominale)	Min	Max	Min/Medio	Min/Max
1 Superficie utile (GR_010)	Illuminamento perpendicolare (adattivo) [lx] Altezza: 0.800 m, Zona margine: 0.000 m	31.6 (≥ 500)	3.82	76.7	0.12	0.050

# Lampada	Φ(Lampada) [lm]	Potenza [W]	Rendimento luminoso [lm/W]
2 Fosnova srl - Pastilla - 3000k 18W CLD CELL Pastilla - 100/240 V	1651	18.0	91.7
Somma di tutte le lampade	3302	36.0	91.7

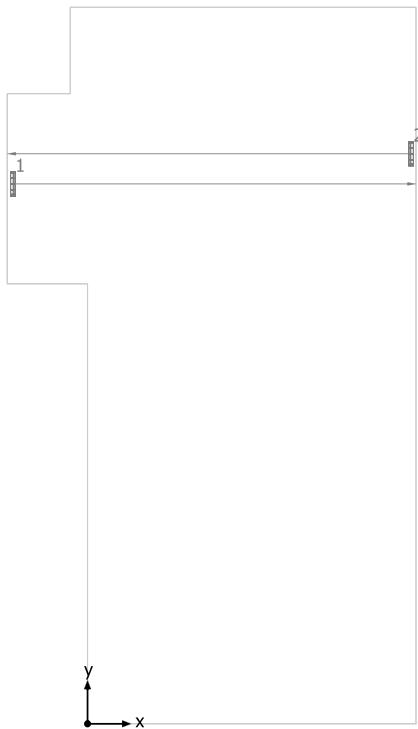
Valore di allacciamento specifico: 1.07 W/m² = 3.37 W/m²/100 lx (Superficie del locale 33.75 m²)

Consumo: 99 kWh/a Da max. 1200 kWh/a

I valori di consumo energetico non tengono conto delle scene di luci e delle relative variazioni di intensità.

Il calcolo dei risultati si basa solo sulla quota di luce diretta. La quota di luce riflessa non è stata considerata.

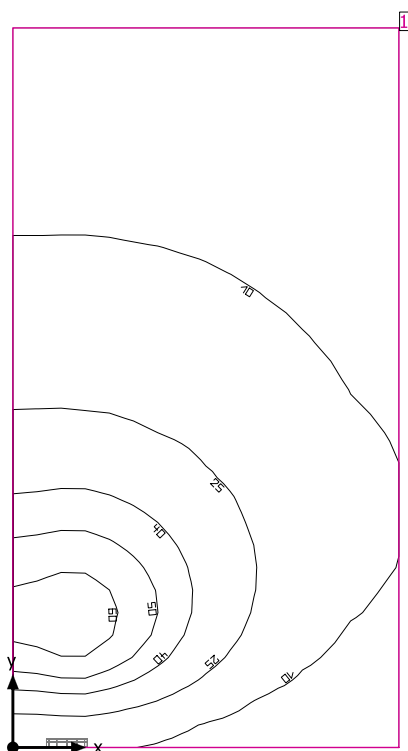
GR_010



Fosnova srl Pastilla - 3000k 18W CLD CELL Pastilla - 100/240 V

No.	X [m]	Y [m]	Altezza di montaggio [m]	Fattore di diminuzione
1	-0.891	6.246	2.150	0.80
2	3.771	6.595	2.150	0.80

GR_011



Altezza libera: 2.300 m, Coefficienti di riflessione: Soffitto 0.0%, Pareti 0.0%, Pavimento 34.2%, Fattore di diminuzione: 0.80

Superficie utile

Superficie	Risultato	Medio (Nominale)	Min	Max	Min/Medio	Min/Max
1 Superficie utile (GR_011)	Illuminamento perpendicolare (adattivo) [lx] Altezza: 0.800 m, Zona margine: 0.000 m	17.5 (≥ 500)	2.39	65.4	0.14	0.037

# Lampada	Φ(Lampada) [lm]	Potenza [W]	Rendimento luminoso [lm/W]
1 Fosnova srl - Pastilla - 3000k 18W CLD CELL Pastilla - 100/240 V	1651	18.0	91.7
Somma di tutte le lampade	1651	18.0	91.7

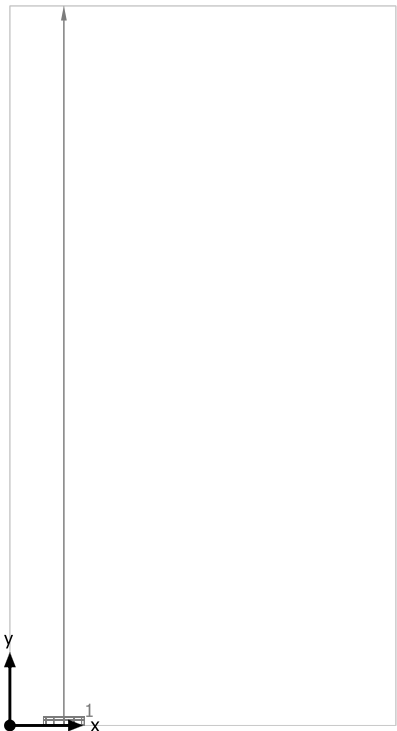
Valore di allacciamento specifico: $1.37 \text{ W/m}^2 = 7.85 \text{ W/m}^2/100 \text{ lx}$ (Superficie del locale 13.09 m^2)

Consumo: 50 kWh/a Da max. 500 kWh/a

I valori di consumo energetico non tengono conto delle scene di luci e delle relative variazioni di intensità.

Il calcolo dei risultati si basa solo sulla quota di luce diretta. La quota di luce riflessa non è stata considerata.

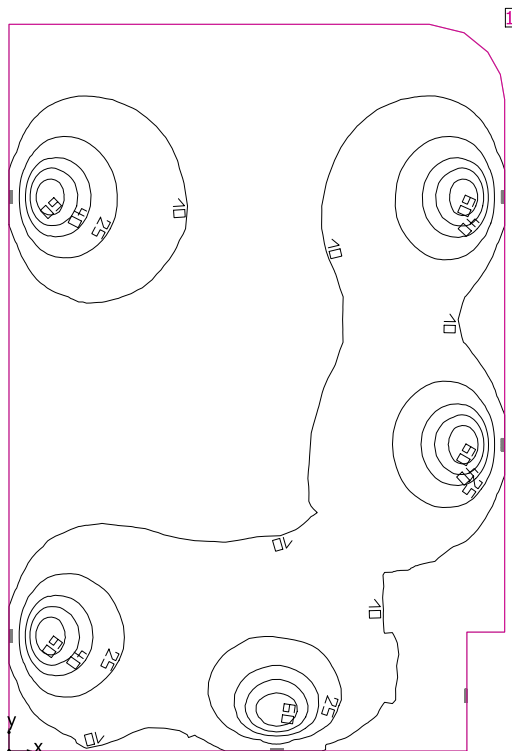
GR_011



Fosnova srl Pastilla - 3000k 18W CLD CELL Pastilla - 100/240 V

No.	X [m]	Y [m]	Altezza di montaggio [m]	Fattore di diminuzione
1	0.371	0.004	2.150	0.80

GR_012



Altezza libera: 2.300 m, Coefficienti di riflessione: Soffitto 0.0%, Pareti 0.0%, Pavimento 34.2%, Fattore di diminuzione: 0.80

Superficie utile

Superficie	Risultato	Medio (Nominale)	Min	Max	Min/Medio	Min/Max
1 Superficie utile (GR_012)	Illuminamento perpendicolare (adattivo) [lx] Altezza: 0.800 m, Zona margine: 0.000 m	14.3 (≥ 500)	1.37	69.4	0.096	0.020

# Lampada	Φ(Lampada) [lm]	Potenza [W]	Rendimento luminoso [lm/W]
1 CEAG - NEXI250-CGS NexiTech LED 250lm CG-S	75	4.0	18.8
5 Fosnova srl - Pastilla - 3000k 18W CLD CELL Pastilla - 100/240 V	1651	18.0	91.7
Somma di tutte le lampade	8330	94.0	88.6

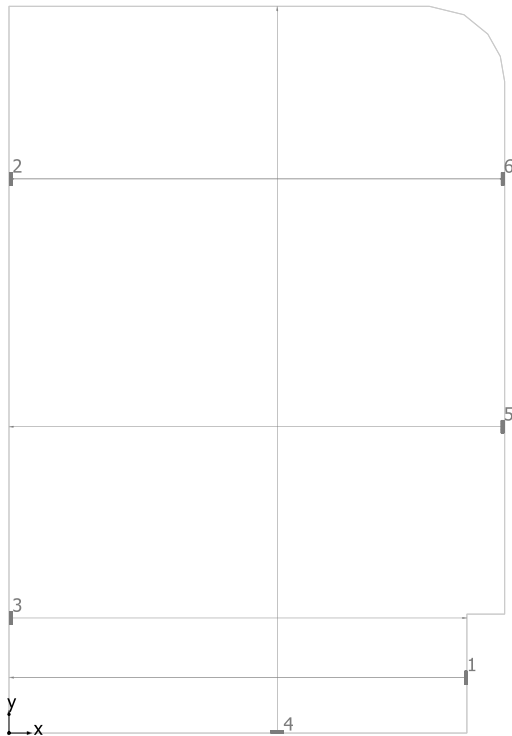
Valore di allacciamento specifico: $0.53 \text{ W/m}^2 = 3.73 \text{ W/m}^2/100 \text{ lx}$ (Superficie del locale 176.44 m^2)

Consumo: 260 kWh/a Da max. 6200 kWh/a

I valori di consumo energetico non tengono conto delle scene di luci e delle relative variazioni di intensità.

Il calcolo dei risultati si basa solo sulla quota di luce diretta. La quota di luce riflessa non è stata considerata.

GR_012



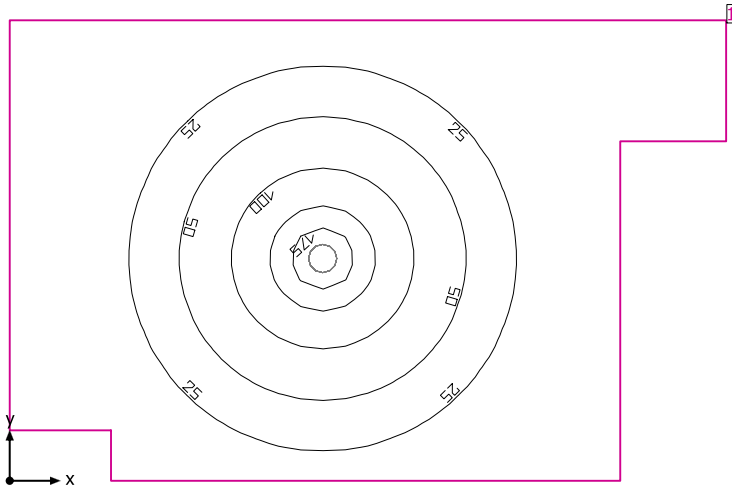
CEAG NEXI250-CGS NexiTech LED 250lm CG-S

No.	X [m]	Y [m]	Altezza di montaggio [m]	Fattore di diminuzione
1	10.217	1.236	2.200	0.80

Fosnova srl Pastilla - 3000k 18W CLD CELL Pastilla - 100/240 V

No.	X [m]	Y [m]	Altezza di montaggio [m]	Fattore di diminuzione
2	0.020	12.364	2.150	0.80
3	0.021	2.568	2.150	0.80
4	5.985	0.001	2.150	0.80
5	11.041	6.834	2.150	0.80
6	11.043	12.364	2.150	0.80

GR_013



Altezza libera: 2.300 m, Coefficienti di riflessione: Soffitto 0.0%, Pareti 0.0%, Pavimento 34.2%, Fattore di diminuzione: 0.80

Superficie utile

Superficie	Risultato	Medio (Nominale)	Min	Max	Min/Medio	Min/Max
1 Superficie utile (GR_013)	<p>Illuminamento perpendicolare (adattivo) [lx]</p> <p>Altezza: 0.800 m, Zona margine: 0.000 m</p>	35.5 (≥ 500)	0.57	186	0.016	0.003

# Lampada	Φ(Lampada) [lm]	Potenza [W]	Rendimento luminoso [lm/W]
1 Fosnova srl - Pastilla - 3000k 18W CLD CELL Pastilla - 100/240 V	1651	18.0	91.7
Somma di tutte le lampade	1651	18.0	91.7

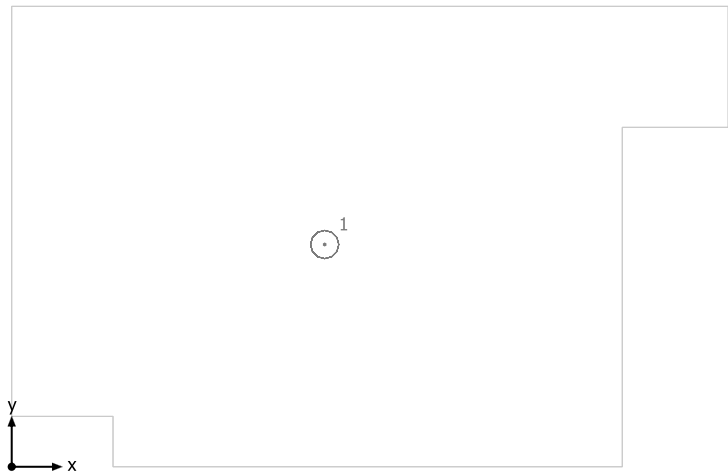
Valore di allacciamento specifico: $0.63 \text{ W/m}^2 = 1.79 \text{ W/m}^2/100 \text{ lx}$ (Superficie del locale 28.41 m^2)

Consumo: 50 kWh/a Da max. 1000 kWh/a

I valori di consumo energetico non tengono conto delle scene di luci e delle relative variazioni di intensità.

Il calcolo dei risultati si basa solo sulla quota di luce diretta. La quota di luce riflessa non è stata considerata.

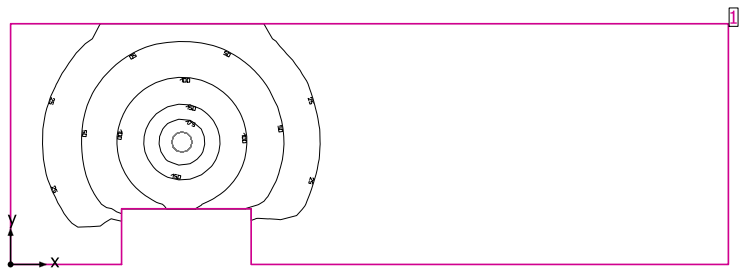
GR_013



Fosnova srl Pastilla - 3000k 18W CLD CELL Pastilla - 100/240 V

No.	X [m]	Y [m]	Altezza di montaggio [m]	Fattore di diminuzione
1	3.104	2.204	2.300	0.80

GR_014



Altezza libera: 2.300 m, Coefficienti di riflessione: Soffitto 0.0%, Pareti 0.0%, Pavimento 34.2%, Fattore di diminuzione: 0.80

Superficie utile

Superficie	Risultato	Medio (Nominale)	Min	Max	Min/Medio	Min/Max
1 Superficie utile (GR_014)	Illuminamento perpendicolare (adattivo) [lx] Altezza: 0.800 m, Zona margine: 0.000 m	25.7 (≥ 500)	0.00	191	0.00	0.00

#	Lampada	Φ(Lampada) [lm]	Potenza [W]	Rendimento luminoso [lm/W]
1	Fosnova srl - Pastilla - 3000k 18W CLD CELL Pastilla - 100/240 V	1651	18.0	91.7
Somma di tutte le lampade		1651	18.0	91.7

Valore di allacciamento specifico: 0.56 W/m² = 2.19 W/m²/100 lx (Superficie del locale 31.93 m²)

Consumo: 50 kWh/a Da max. 1150 kWh/a

I valori di consumo energetico non tengono conto delle scene di luci e delle relative variazioni di intensità.

Il calcolo dei risultati si basa solo sulla quota di luce diretta. La quota di luce riflessa non è stata considerata.

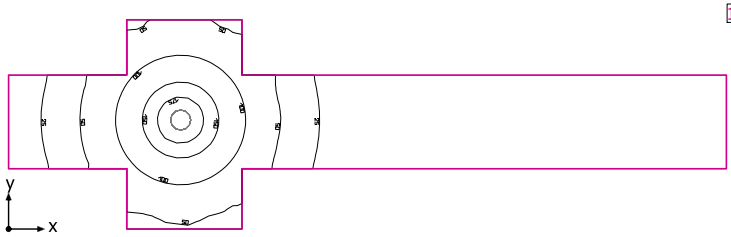
GR_014



Fosnova srl Pastilla - 3000k 18W CLD CELL Pastilla - 100/240 V

No.	X [m]	Y [m]	Altezza di montaggio [m]	Fattore di diminuzione
1	2.379	1.700	2.300	0.80

GR_015



Altezza libera: 2.300 m, Coefficienti di riflessione: Soffitto 0.0%, Pareti 0.0%, Pavimento 34.2%, Fattore di diminuzione: 0.80

Superficie utile

Superficie	Risultato	Medio (Nominale)	Min	Max	Min/Medio	Min/Max
1 Superficie utile (GR_015)	Illuminamento perpendicolare (adattivo) [lx] Altezza: 0.800 m, Zona margine: 0.000 m	43.5 (≥ 500)	0.40	191	0.009	0.002

# Lampada	Φ(Lampada) [lm]	Potenza [W]	Rendimento luminoso [lm/W]
1 Fosnova srl - Pastilla - 3000k 18W CLD CELL Pastilla - 100/240 V	1651	18.0	91.7
Somma di tutte le lampade	1651	18.0	91.7

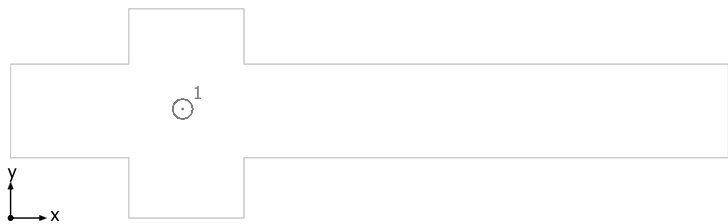
Valore di allacciamento specifico: $1.16 \text{ W/m}^2 = 2.67 \text{ W/m}^2/100 \text{ lx}$ (Superficie del locale 15.53 m^2)

Consumo: 50 kWh/a Da max. 550 kWh/a

I valori di consumo energetico non tengono conto delle scene di luci e delle relative variazioni di intensità.

Il calcolo dei risultati si basa solo sulla quota di luce diretta. La quota di luce riflessa non è stata considerata.

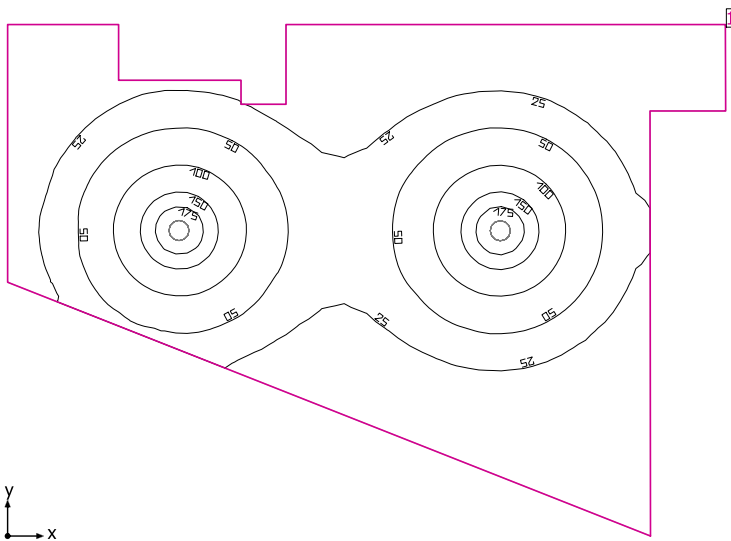
GR_015



Fosnova srl Pastilla - 3000k 18W CLD CELL Pastilla - 100/240 V

No.	X [m]	Y [m]	Altezza di montaggio [m]	Fattore di diminuzione
1	2.389	1.513	2.300	0.80

GR_016



Altezza libera: 2.300 m, Coefficienti di riflessione: Soffitto 0.0%, Pareti 0.0%, Pavimento 34.2%, Fattore di diminuzione: 0.80

Superficie utile

Superficie	Risultato	Medio (Nominale)	Min	Max	Min/Medio	Min/Max
1 Superficie utile (GR_016)	Illuminamento perpendicolare (adattivo) [lx] Altezza: 0.800 m, Zona margine: 0.000 m	42.4 (≥ 500)	0.18	192	0.004	0.001

# Lampada	Φ(Lampada) [lm]	Potenza [W]	Rendimento luminoso [lm/W]
2 Fosnova srl - Pastilla - 3000k 18W CLD CELL Pastilla - 100/240 V	1651	18.0	91.7
Somma di tutte le lampade	3302	36.0	91.7

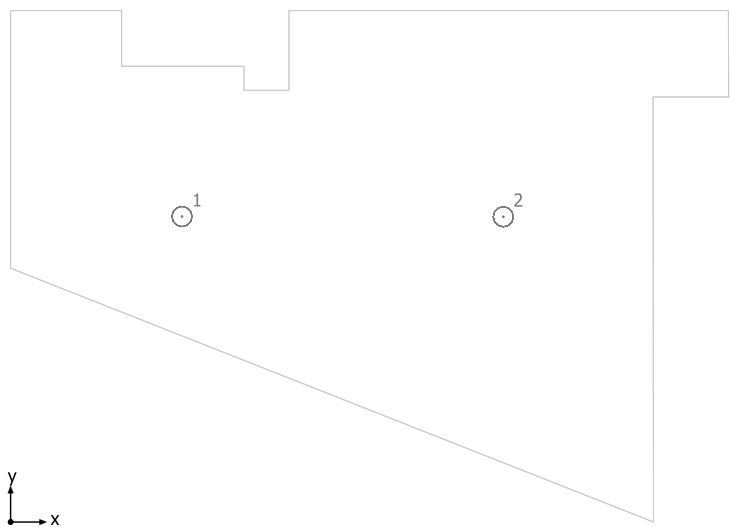
Valore di allacciamento specifico: $0.77 \text{ W/m}^2 = 1.81 \text{ W/m}^2/100 \text{ lx}$ (Superficie del locale 46.88 m^2)

Consumo: 99 kWh/a Da max. 1650 kWh/a

I valori di consumo energetico non tengono conto delle scene di luci e delle relative variazioni di intensità.

Il calcolo dei risultati si basa solo sulla quota di luce diretta. La quota di luce riflessa non è stata considerata.

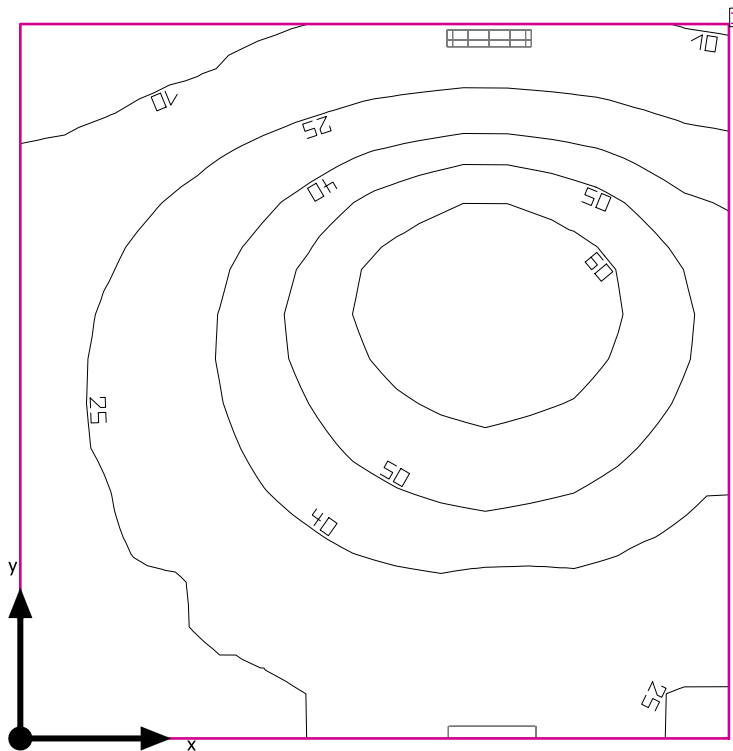
GR_016



Fosnova srl Pastilla - 3000k 18W CLD CELL Pastilla - 100/240 V

No.	X [m]	Y [m]	Altezza di montaggio [m]	Fattore di diminuzione
1	2.380	4.242	2.300	0.80
2	6.841	4.239	2.300	0.80

GR_017



Altezza libera: 2.300 m, Coefficienti di riflessione: Soffitto 0.0%, Pareti 0.0%, Pavimento 0.0%, Fattore di diminuzione: 0.80

Superficie utile

Superficie	Risultato	Medio (Nominale)	Min	Max	Min/Medio	Min/Max
1 Superficie utile (GR_017)	Illuminamento perpendicolare (adattivo) [lx] Altezza: 0.800 m, Zona margine: 0.000 m	35.4 (≥ 500)	5.13	69.5	0.14	0.074

# Lampada	Φ(Lampada) [lm]	Potenza [W]	Rendimento luminoso [lm/W]
1 CEAG - NEXI250-CGS NexiTech LED 250lm CG-S	75	4.0	18.8
1 Fosnova srl - Pastilla - 3000k 18W CLD CELL Pastilla - 100/240 V	1651	18.0	91.7
Somma di tutte le lampade	1726	22.0	78.5

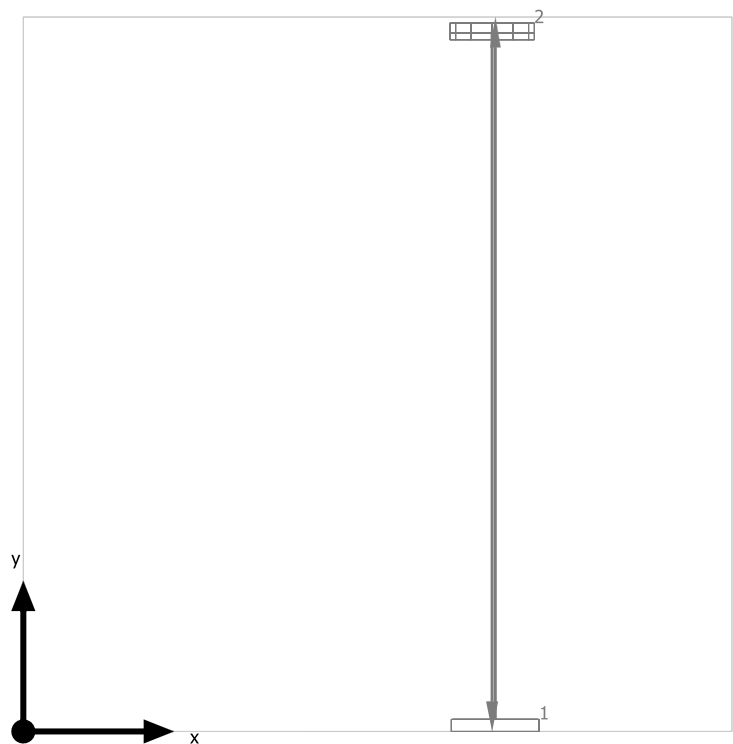
Valore di allacciamento specifico: $3.93 \text{ W/m}^2 = 11.12 \text{ W/m}^2/100 \text{ lx}$ (Superficie del locale 5.59 m^2)

Consumo: 61 kWh/a Da max. 200 kWh/a

I valori di consumo energetico non tengono conto delle scene di luci e delle relative variazioni di intensità.

Il calcolo dei risultati si basa solo sulla quota di luce diretta. La quota di luce riflessa non è stata considerata.

GR_017



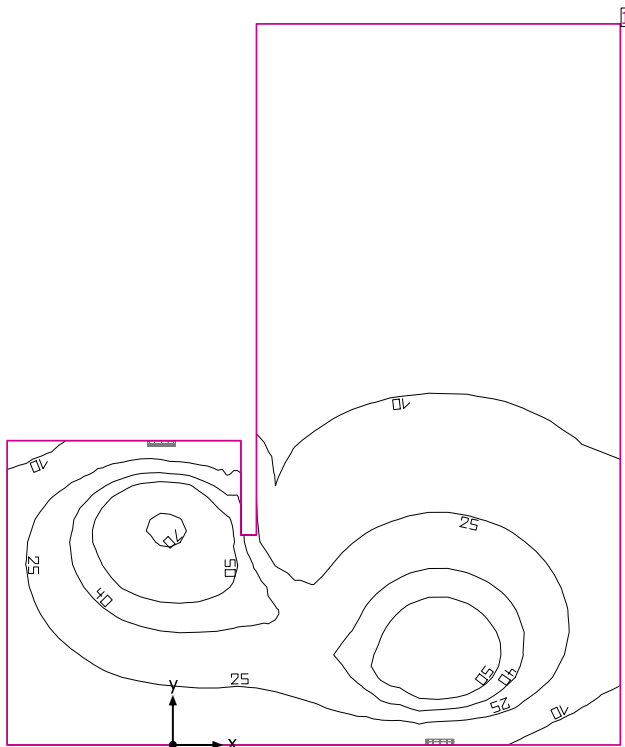
CEAG NEXI250-CGS NexiTech LED 250lm CG-S

No.	X [m]	Y [m]	Altezza di montaggio [m]	Fattore di diminuzione
1	1.569	0.000	2.200	0.80

Fosnova srl Pastilla - 3000k 18W CLD CELL Pastilla - 100/240 V

No.	X [m]	Y [m]	Altezza di montaggio [m]	Fattore di diminuzione
2	1.558	2.354	2.150	0.80

GR_018



Altezza libera: 2.300 m, Coefficienti di riflessione: Soffitto 0.0%, Pareti 0.0%, Pavimento 0.0%, Fattore di diminuzione: 0.80

Superficie utile

Superficie	Risultato	Medio (Nominale)	Min	Max	Min/Medio	Min/Max
1 Superficie utile (GR_018)	Illuminamento perpendicolare (adattivo) [lx] Altezza: 0.800 m, Zona margine: 0.000 m	18.3 (≥ 500)	1.54	72.1	0.084	0.021

# Lampada	Φ(Lampada) [lm]	Potenza [W]	Rendimento luminoso [lm/W]
2 Fosnova srl - Pastilla - 3000k 18W CLD CELL Pastilla - 100/240 V	1651	18.0	91.7
Somma di tutte le lampade	3302	36.0	91.7

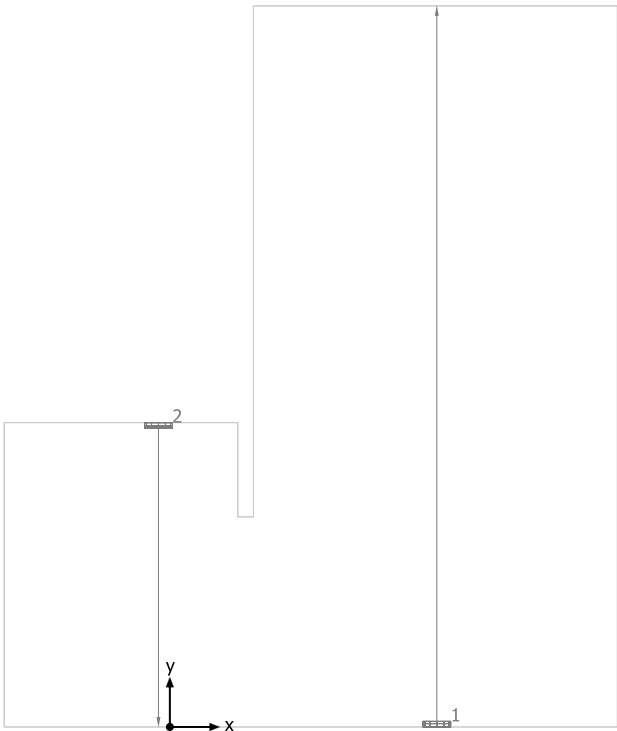
Valore di allacciamento specifico: $1.05 \text{ W/m}^2 = 5.76 \text{ W/m}^2/100 \text{ lx}$ (Superficie del locale 34.21 m^2)

Consumo: 99 kWh/a Da max. 1200 kWh/a

I valori di consumo energetico non tengono conto delle scene di luci e delle relative variazioni di intensità.

Il calcolo dei risultati si basa solo sulla quota di luce diretta. La quota di luce riflessa non è stata considerata.

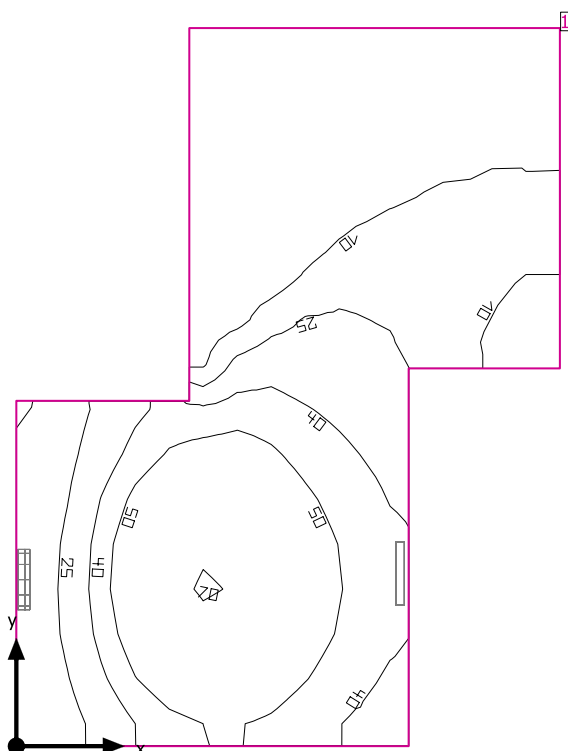
GR_018



Fosnova srl Pastilla - 3000k 18W CLD CELL Pastilla - 100/240 V

No.	X [m]	Y [m]	Altezza di montaggio [m]	Fattore di diminuzione
1	2.690	0.001	2.150	0.80
2	-0.115	3.067	2.150	0.80

GR_019



Altezza libera: 2.300 m, Coefficienti di riflessione: Soffitto 0.0%, Pareti 0.0%, Pavimento 0.0%, Fattore di diminuzione: 0.80

Superficie utile

Superficie	Risultato	Medio (Nominale)	Min	Max	Min/Medio	Min/Max
1 Superficie utile (GR_019)	Illuminamento perpendicolare (adattivo) [lx] Altezza: 0.800 m, Zona margine: 0.000 m	27.1 (≥ 500)	0.018	70.0	0.001	0.000

# Lampada	Φ(Lampada) [lm]	Potenza [W]	Rendimento luminoso [lm/W]
1 CEAG - NEXI250-CGS NexiTech LED 250lm CG-S	75	4.0	18.8
1 Fosnova srl - Pastilla - 3000k 18W CLD CELL Pastilla - 100/240 V	1651	18.0	91.7
Somma di tutte le lampade	1726	22.0	78.5

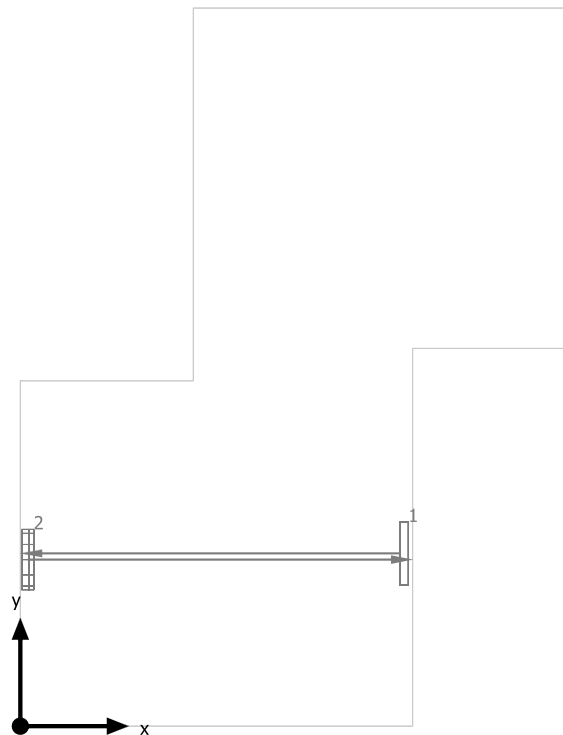
Valore di allacciamento specifico: $3.82 \text{ W/m}^2 = 14.09 \text{ W/m}^2/100 \text{ lx}$ (Superficie del locale 5.76 m^2)

Consumo: 61 kWh/a Da max. 250 kWh/a

I valori di consumo energetico non tengono conto delle scene di luci e delle relative variazioni di intensità.

Il calcolo dei risultati si basa solo sulla quota di luce diretta. La quota di luce riflessa non è stata considerata.

GR_019



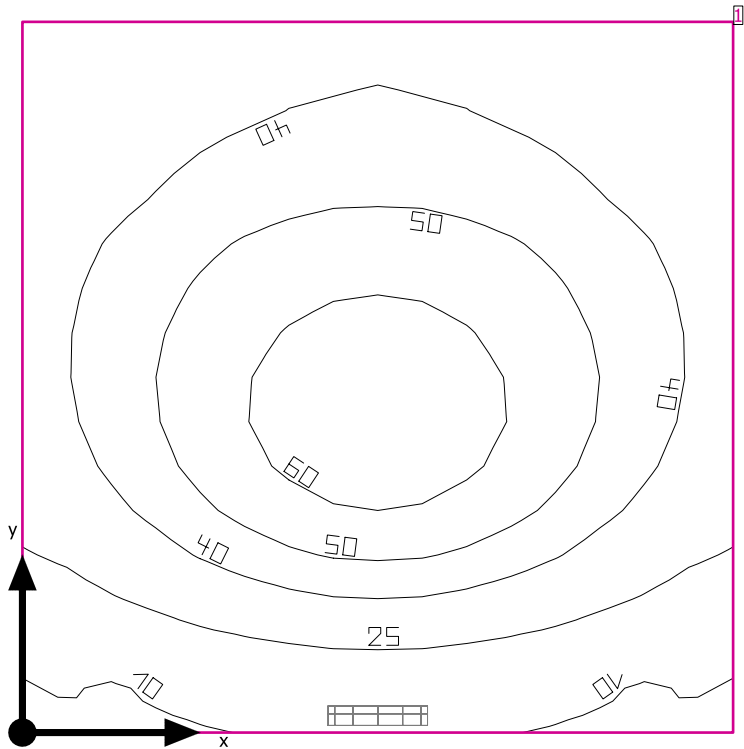
CEAG NEXI250-CGS NexiTech LED 250lm CG-S

No.	X [m]	Y [m]	Altezza di montaggio [m]	Fattore di diminuzione
1	1.796	0.799	2.200	0.80

Fosnova srl Pastilla - 3000k 18W CLD CELL Pastilla - 100/240 V

No.	X [m]	Y [m]	Altezza di montaggio [m]	Fattore di diminuzione
2	0.007	0.771	2.150	0.80

GR_020



Altezza libera: 2.300 m, Coefficienti di riflessione: Soffitto 0.0%, Pareti 0.0%, Pavimento 0.0%, Fattore di diminuzione: 0.80

Superficie utile

Superficie	Risultato	Medio (Nominale)	Min	Max	Min/Medio	Min/Max
1 Superficie utile (GR_020)	Illuminamento perpendicolare (adattivo) [lx] Altezza: 0.800 m, Zona margine: 0.000 m	39.4 (≥ 500)	7.76	65.9	0.20	0.12

# Lampada	Φ(Lampada) [lm]	Potenza [W]	Rendimento luminoso [lm/W]
1 Fosnova srl - Pastilla - 3000k 18W CLD CELL Pastilla - 100/240 V	1651	18.0	91.7
Somma di tutte le lampade	1651	18.0	91.7

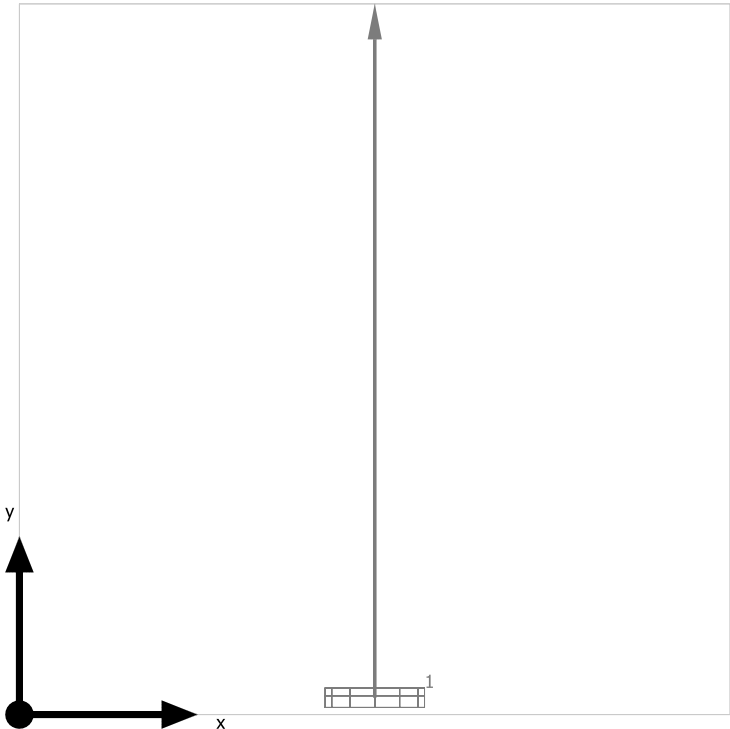
Valore di allacciamento specifico: 4.50 W/m² = 11.43 W/m²/100 lx (Superficie del locale 4.00 m²)

Consumo: 50 kWh/a Da max. 150 kWh/a

I valori di consumo energetico non tengono conto delle scene di luci e delle relative variazioni di intensità.

Il calcolo dei risultati si basa solo sulla quota di luce diretta. La quota di luce riflessa non è stata considerata.

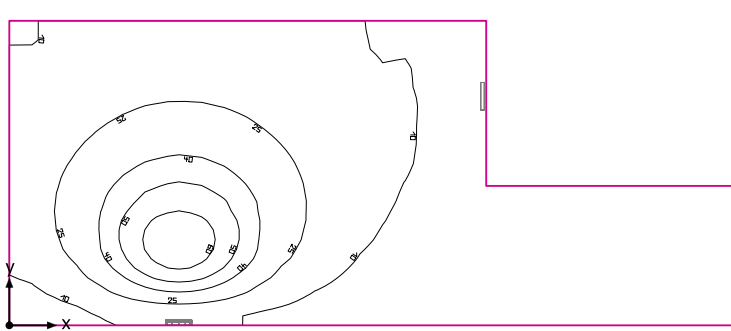
GR_020



Fosnova srl Pastilla - 3000k 18W CLD CELL Pastilla - 100/240 V

No.	X [m]	Y [m]	Altezza di montaggio [m]	Fattore di diminuzione
1	1.000	0.020	2.150	0.80

GR_021



Altezza libera: 2.300 m, Coefficienti di riflessione: Soffitto 0.0%, Pareti 0.0%, Pavimento 0.0%, Fattore di diminuzione: 0.80

Superficie utile

Superficie	Risultato	Medio (Nominale)	Min	Max	Min/Medio	Min/Max
1 Superficie utile (GR_021)	Illuminamento perpendicolare (adattivo) [lx] Altezza: 0.800 m, Zona margine: 0.000 m	16.4 (≥ 500)	0.21	66.7	0.013	0.003

# Lampada	Φ(Lampada) [lm]	Potenza [W]	Rendimento luminoso [lm/W]
1 CEAG - NEXI250-CGS NexiTech LED 250lm CG-S	75	4.0	18.8
1 Fosnova srl - Pastilla - 3000k 18W CLD CELL Pastilla - 100/240 V	1651	18.0	91.7
Somma di tutte le lampade	1726	22.0	78.5

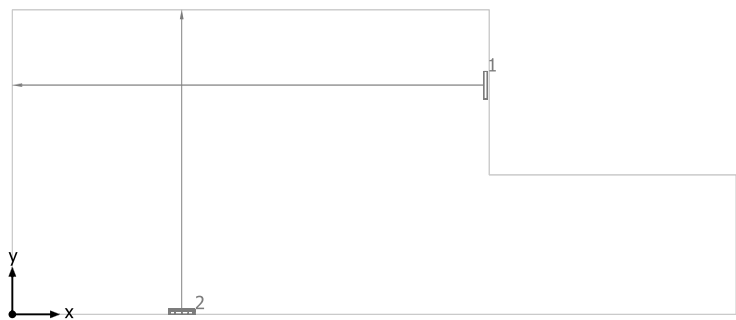
Valore di allacciamento specifico: $1.09 \text{ W/m}^2 = 6.67 \text{ W/m}^2/100 \text{ lx}$ (Superficie del locale 20.15 m^2)

Consumo: 61 kWh/a Da max. 750 kWh/a

I valori di consumo energetico non tengono conto delle scene di luci e delle relative variazioni di intensità.

Il calcolo dei risultati si basa solo sulla quota di luce diretta. La quota di luce riflessa non è stata considerata.

GR_021



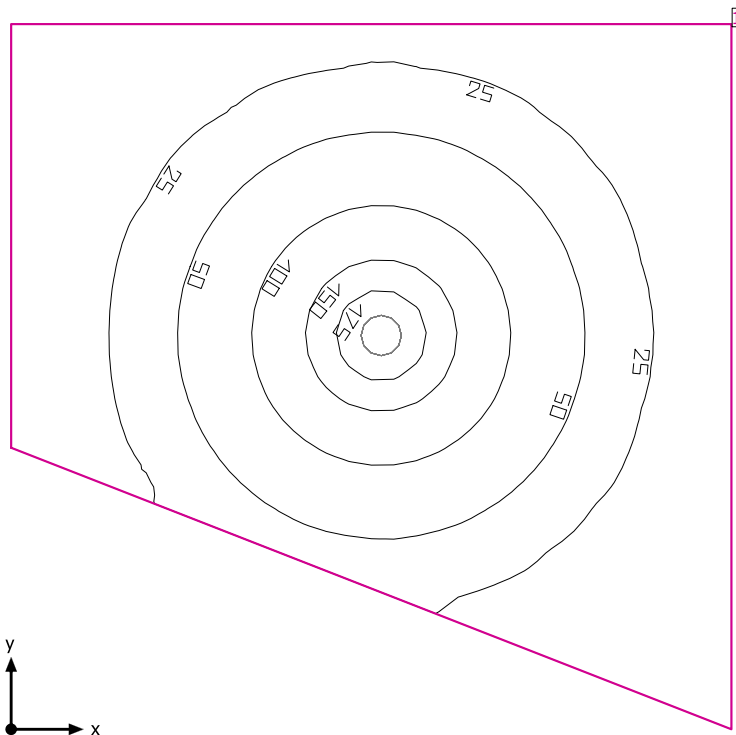
CEAG NEXI250-CGS NexiTech LED 250lm CG-S

No.	X [m]	Y [m]	Altezza di montaggio [m]	Fattore di diminuzione
1	5.030	2.426	2.200	0.80

Fosnova srl Pastilla - 3000k 18W CLD CELL Pastilla - 100/240 V

No.	X [m]	Y [m]	Altezza di montaggio [m]	Fattore di diminuzione
2	1.794	0.000	2.150	0.80

GR_022



Altezza libera: 2.300 m, Coefficienti di riflessione: Soffitto 0.0%, Pareti 0.0%, Pavimento 0.0%, Fattore di diminuzione: 0.80

Superficie utile

Superficie	Risultato	Medio (Nominale)	Min	Max	Min/Medio	Min/Max
1 Superficie utile (GR_022)	Illuminamento perpendicolare (adattivo) [lx] Altezza: 0.800 m, Zona margine: 0.000 m	46.8 (≥ 500)	4.22	189	0.090	0.022

#	Lampada	Φ (Lampada) [lm]	Potenza [W]	Rendimento luminoso [lm/W]
1	Fosnova srl - Pastilla - 3000k 18W CLD CELL Pastilla - 100/240 V	1651	18.0	91.7
Somma di tutte le lampade		1651	18.0	91.7

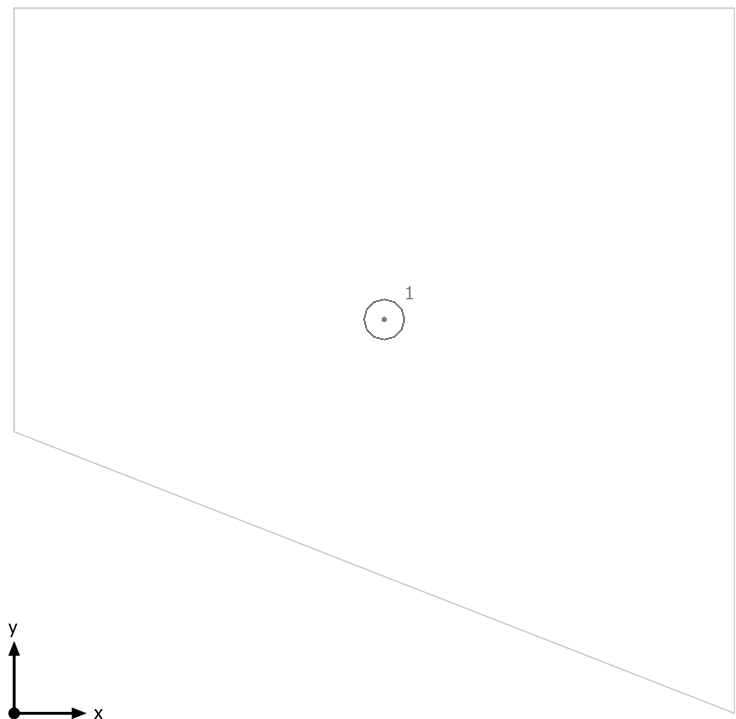
Valore di allacciamento specifico: $0.92 \text{ W/m}^2 = 1.96 \text{ W/m}^2/100 \text{ lx}$ (Superficie del locale 19.59 m^2)

Consumo: 50 kWh/a Da max. 700 kWh/a

I valori di consumo energetico non tengono conto delle scene di luci e delle relative variazioni di intensità.

Il calcolo dei risultati si basa solo sulla quota di luce diretta. La quota di luce riflessa non è stata considerata.

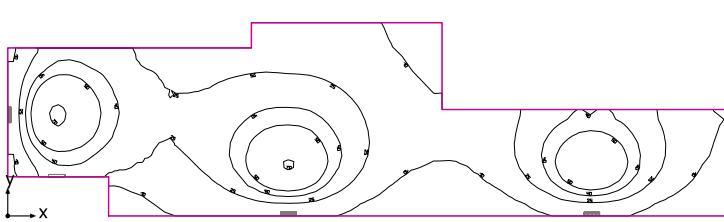
GR_022



Fosnova srl Pastilla - 3000k 18W CLD CELL Pastilla - 100/240 V

No.	X [m]	Y [m]	Altezza di montaggio [m]	Fattore di diminuzione
1	2.570	2.734	2.300	0.80

GR_024



Altezza libera: 2.300 m, Coefficienti di riflessione: Soffitto 0.0%, Pareti 0.0%, Pavimento 0.0%, Fattore di diminuzione: 0.80

Superficie utile

Superficie	Risultato	Medio (Nominale)	Min	Max	Min/Medio	Min/Max
1 Superficie utile (GR_024)	Illuminamento perpendicolare (adattivo) [lx] Altezza: 0.800 m, Zona margine: 0.000 m	26.9 (≥ 500)	0.94	71.5	0.035	0.013

# Lampada	Φ(Lampada) [lm]	Potenza [W]	Rendimento luminoso [lm/W]
1 CEAG - NEXI250-CGS NexiTech LED 250lm CG-S	75	4.0	18.8
3 Fosnova srl - Pastilla - 3000k 18W CLD CELL Pastilla - 100/240 V	1651	18.0	91.7
Somma di tutte le lampade	5028	58.0	86.7

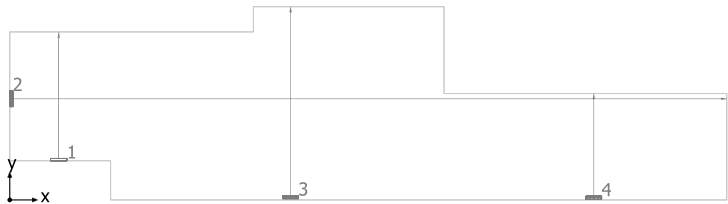
Valore di allacciamento specifico: $1.75 \text{ W/m}^2 = 6.50 \text{ W/m}^2/100 \text{ lx}$ (Superficie del locale 33.12 m^2)

Consumo: 160 kWh/a Da max. 1200 kWh/a

I valori di consumo energetico non tengono conto delle scene di luci e delle relative variazioni di intensità.

Il calcolo dei risultati si basa solo sulla quota di luce diretta. La quota di luce riflessa non è stata considerata.

GR_024



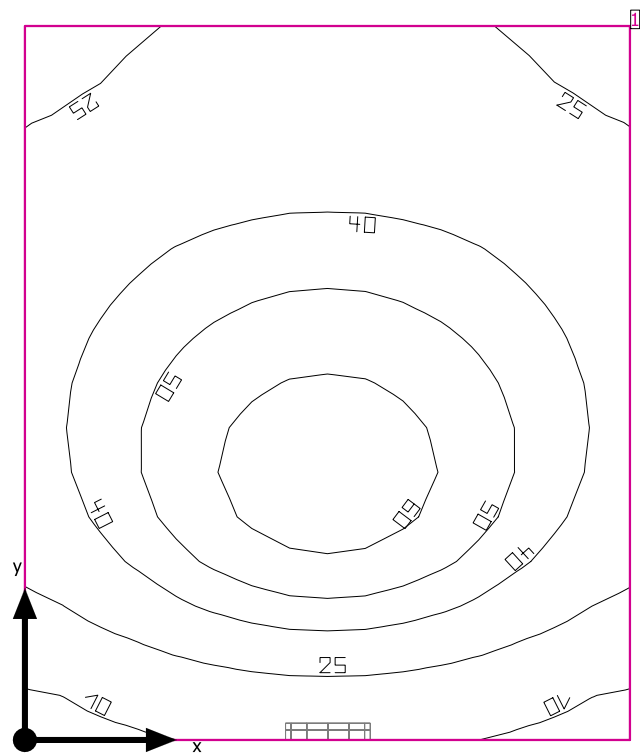
CEAG NEXI250-CGS NexiTech LED 250lm CG-S

No.	X [m]	Y [m]	Altezza di montaggio [m]	Fattore di diminuzione
1	0.873	0.700	2.200	0.80

Fosnova srl Pastilla - 3000k 18W CLD CELL Pastilla - 100/240 V

No.	X [m]	Y [m]	Altezza di montaggio [m]	Fattore di diminuzione
2	0.000	1.805	2.150	0.80
3	5.014	0.023	2.150	0.80
4	10.426	0.011	2.150	0.80

GR_025



Altezza libera: 2.300 m, Coefficienti di riflessione: Soffitto 0.0%, Pareti 0.0%, Pavimento 0.0%, Fattore di diminuzione: 0.80

Superficie utile

Superficie	Risultato	Medio (Nominale)	Min	Max	Min/Medio	Min/Max
1 Superficie utile (GR_025)	Illuminamento perpendicolare (adattivo) [lx] Altezza: 0.800 m, Zona margine: 0.000 m	37.5 (≥ 500)	7.78	65.4	0.21	0.12

# Lampada	Φ(Lampada) [lm]	Potenza [W]	Rendimento luminoso [lm/W]
1 Fosnova srl - Pastilla - 3000k 18W CLD CELL Pastilla - 100/240 V	1651	18.0	91.7
Somma di tutte le lampade	1651	18.0	91.7

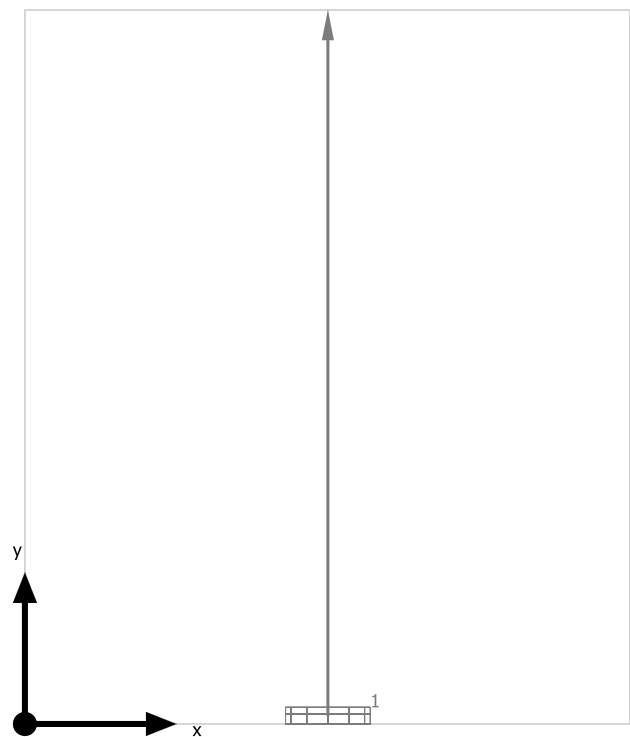
Valore di allacciamento specifico: 3.81 W/m² = 10.16 W/m²/100 lx (Superficie del locale 4.72 m²)

Consumo: 50 kWh/a Da max. 200 kWh/a

I valori di consumo energetico non tengono conto delle scene di luci e delle relative variazioni di intensità.

Il calcolo dei risultati si basa solo sulla quota di luce diretta. La quota di luce riflessa non è stata considerata.

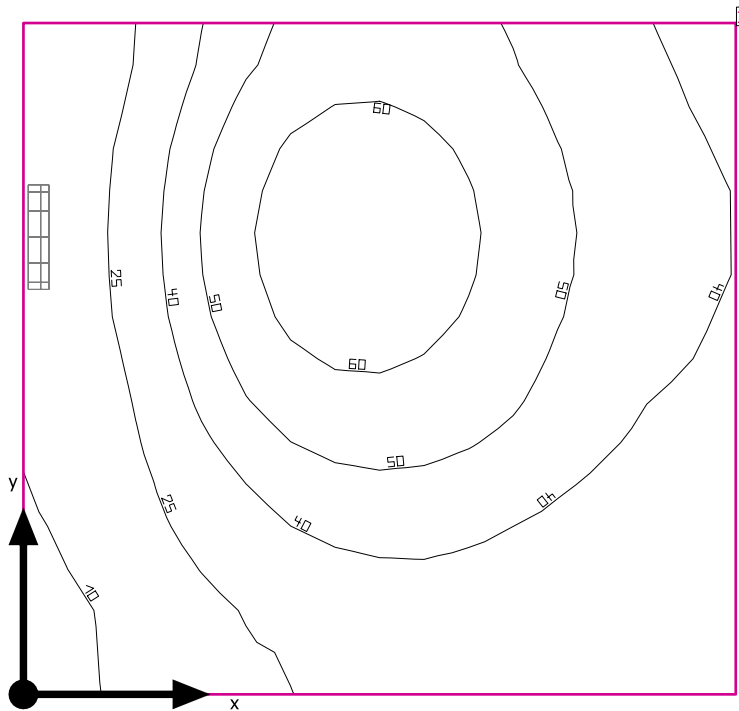
GR_025



Fosnova srl Pastilla - 3000k 18W CLD CELL Pastilla - 100/240 V

No.	X [m]	Y [m]	Altezza di montaggio [m]	Fattore di diminuzione
1	1.002	0.000	2.150	0.80

GR_026



Altezza libera: 2.300 m, Coefficienti di riflessione: Soffitto 0.0%, Pareti 0.0%, Pavimento 0.0%, Fattore di diminuzione: 0.80

Superficie utile

Superficie	Risultato	Medio (Nominale)	Min	Max	Min/Medio	Min/Max
1 Superficie utile (GR_026)	Illuminamento perpendicolare (adattivo) [lx] Altezza: 0.800 m, Zona margine: 0.000 m	39.6 (≥ 500)	6.95	66.2	0.18	0.10

# Lampada	Φ(Lampada) [lm]	Potenza [W]	Rendimento luminoso [lm/W]
1 Fosnova srl - Pastilla - 3000k 18W CLD CELL Pastilla - 100/240 V	1651	18.0	91.7
Somma di tutte le lampade	1651	18.0	91.7

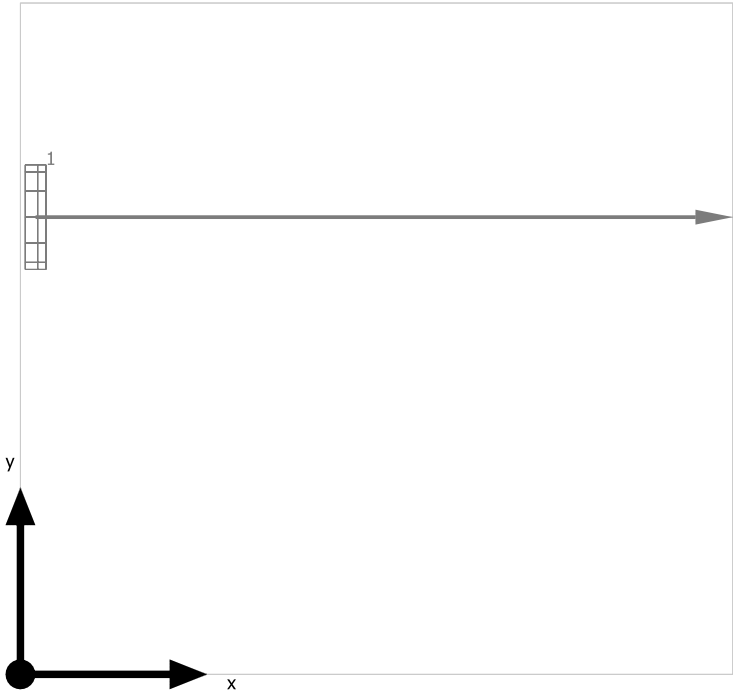
Valore di allacciamento specifico: $5.24 \text{ W/m}^2 = 13.22 \text{ W/m}^2/100 \text{ lx}$ (Superficie del locale 3.44 m^2)

Consumo: 50 kWh/a Da max. 150 kWh/a

I valori di consumo energetico non tengono conto delle scene di luci e delle relative variazioni di intensità.

Il calcolo dei risultati si basa solo sulla quota di luce diretta. La quota di luce riflessa non è stata considerata.

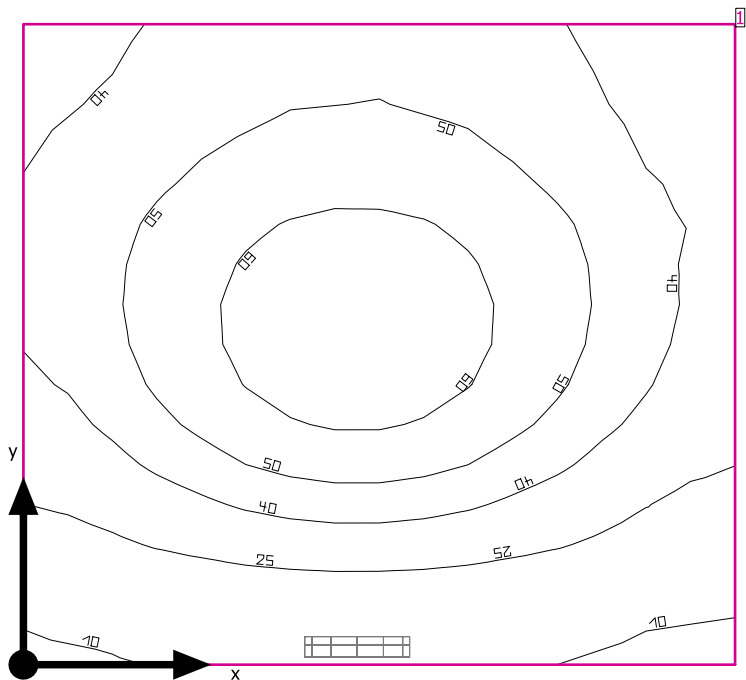
GR_026



Fosnova srl Pastilla - 3000k 18W CLD CELL Pastilla - 100/240 V

No.	X [m]	Y [m]	Altezza di montaggio [m]	Fattore di diminuzione
1	0.013	1.226	2.150	0.80

GR_027



Altezza libera: 2.300 m, Coefficienti di riflessione: Soffitto 0.0%, Pareti 0.0%, Pavimento 0.0%, Fattore di diminuzione: 0.80

Superficie utile

Superficie	Risultato	Medio (Nominale)	Min	Max	Min/Medio	Min/Max
1 Superficie utile (GR_027)	Illuminamento perpendicolare (adattivo) [lx] Altezza: 0.800 m, Zona margine: 0.000 m	41.0 (≥ 500)	8.02	66.4	0.20	0.12

# Lampada	Φ(Lampada) [lm]	Potenza [W]	Rendimento luminoso [lm/W]
1 Fosnova srl - Pastilla - 3000k 18W CLD CELL Pastilla - 100/240 V	1651	18.0	91.7
Somma di tutte le lampade	1651	18.0	91.7

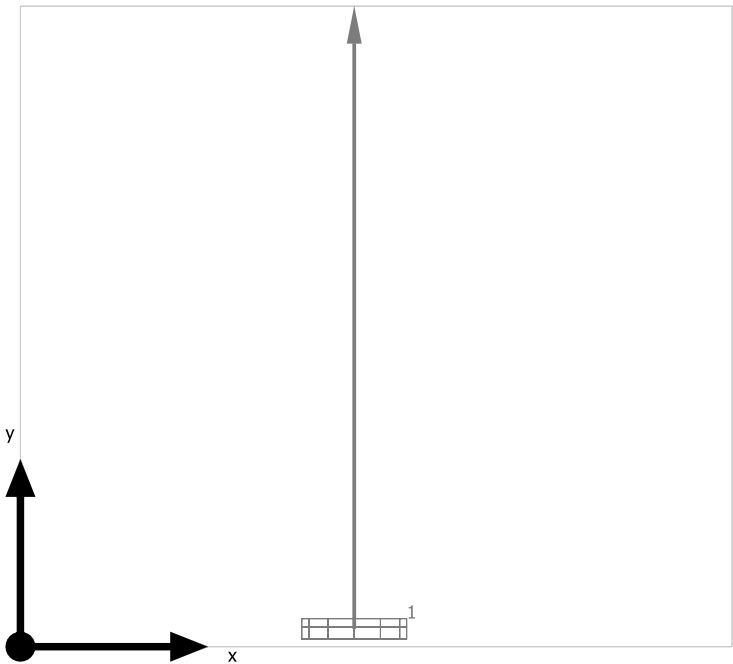
Valore di allacciamento specifico: 5.54 W/m² = 13.52 W/m²/100 lx (Superficie del locale 3.25 m²)

Consumo: 50 kWh/a Da max. 150 kWh/a

I valori di consumo energetico non tengono conto delle scene di luci e delle relative variazioni di intensità.

Il calcolo dei risultati si basa solo sulla quota di luce diretta. La quota di luce riflessa non è stata considerata.

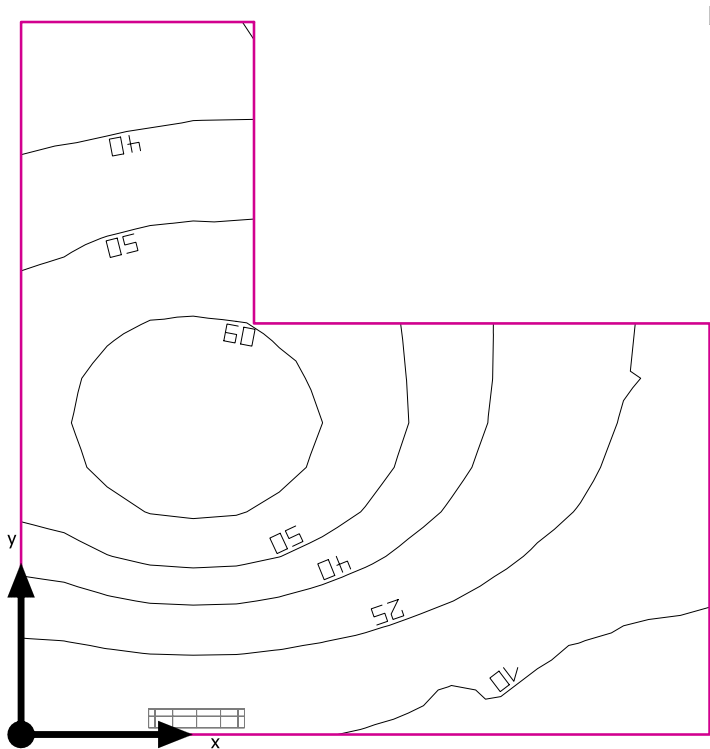
GR_027



Fosnova srl Pastilla - 3000k 18W CLD CELL Pastilla - 100/240 V

No.	X [m]	Y [m]	Altezza di montaggio [m]	Fattore di diminuzione
1	0.891	0.020	2.150	0.80

GR_028



Altezza libera: 2.300 m, Coefficienti di riflessione: Soffitto 0.0%, Pareti 0.0%, Pavimento 0.0%, Fattore di diminuzione: 0.80

Superficie utile

Superficie	Risultato	Medio (Nominale)	Min	Max	Min/Medio	Min/Max
1 Superficie utile (GR_028)	Illuminamento perpendicolare (adattivo) [lx] Altezza: 0.800 m, Zona margine: 0.000 m	36.7 (≥ 500)	4.91	65.8	0.13	0.075

# Lampada	Φ(Lampada) [lm]	Potenza [W]	Rendimento luminoso [lm/W]
1 Fosnova srl - Pastilla - 3000k 18W CLD CELL Pastilla - 100/240 V	1651	18.0	91.7
Somma di tutte le lampade	1651	18.0	91.7

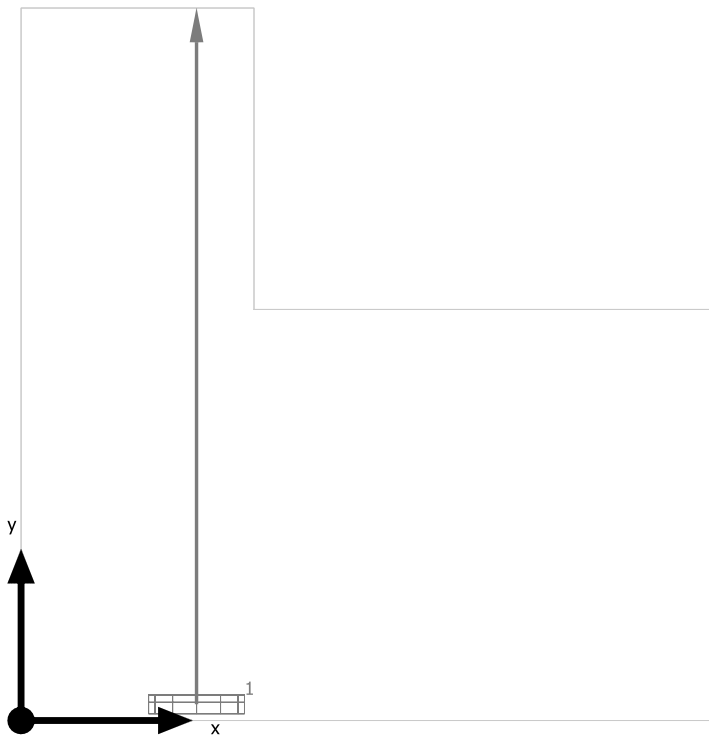
Valore di allacciamento specifico: 5.98 W/m² = 16.29 W/m²/100 lx (Superficie del locale 3.01 m²)

Consumo: 50 kWh/a Da max. 150 kWh/a

I valori di consumo energetico non tengono conto delle scene di luci e delle relative variazioni di intensità.

Il calcolo dei risultati si basa solo sulla quota di luce diretta. La quota di luce riflessa non è stata considerata.

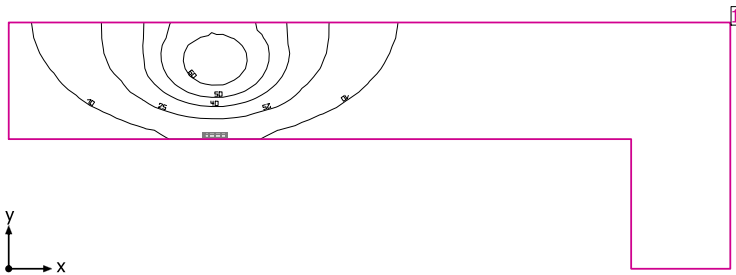
GR_028



Fosnova srl Pastilla - 3000k 18W CLD CELL Pastilla - 100/240 V

No.	X [m]	Y [m]	Altezza di montaggio [m]	Fattore di diminuzione
1	0.512	0.020	2.150	0.80

GR_029



Altezza libera: 2.300 m, Coefficienti di riflessione: Soffitto 0.0%, Pareti 0.0%, Pavimento 0.0%, Fattore di diminuzione: 0.80

Superficie utile

Superficie	Risultato	Medio (Nominale)	Min	Max	Min/Medio	Min/Max
1 Superficie utile (GR_029)	Illuminamento perpendicolare (adattivo) [lx] Altezza: 0.800 m, Zona margine: 0.000 m	12.2 (≥ 500)	0.00	66.4	0.00	0.00

# Lampada	Φ (Lampada) [lm]	Potenza [W]	Rendimento luminoso [lm/W]
1 Fosnova srl - Pastilla - 3000k 18W CLD CELL Pastilla - 100/240 V	1651	18.0	91.7
Somma di tutte le lampade	1651	18.0	91.7

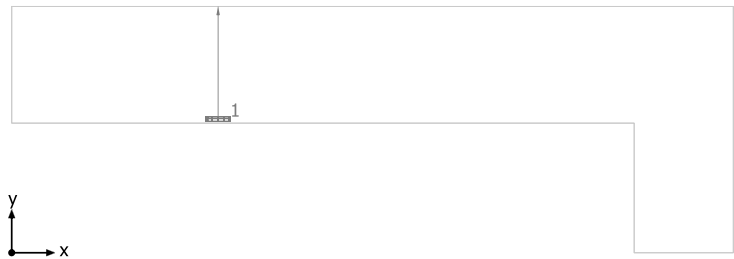
Valore di allacciamento specifico: $1.39 \text{ W/m}^2 = 11.39 \text{ W/m}^2/100 \text{ lx}$ (Superficie del locale 12.99 m^2)

Consumo: 50 kWh/a Da max. 500 kWh/a

I valori di consumo energetico non tengono conto delle scene di luci e delle relative variazioni di intensità.

Il calcolo dei risultati si basa solo sulla quota di luce diretta. La quota di luce riflessa non è stata considerata.

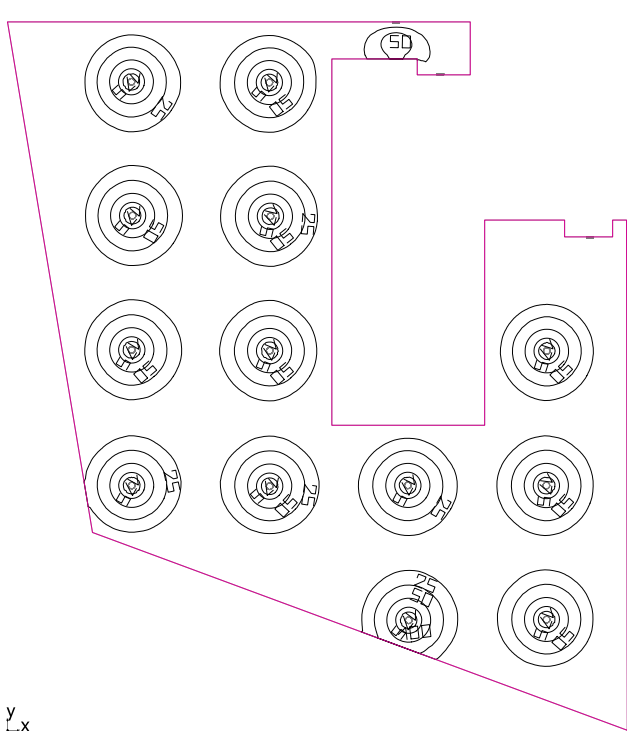
GR_029



Fosnova srl Pastilla - 3000k 18W CLD CELL Pastilla - 100/240 V

No.	X [m]	Y [m]	Altezza di montaggio [m]	Fattore di diminuzione
1	2.388	1.520	2.150	0.80

GR_030



Altezza libera: 2.300 m, Coefficienti di riflessione: Soffitto 0.0%, Pareti 0.0%, Pavimento 0.0%, Fattore di diminuzione: 0.80

Superficie utile

Superficie	Risultato	Medio (Nominale)	Min	Max	Min/Medio	Min/Max
1 Superficie utile (GR_030)	Illuminamento perpendicolare (adattivo) [lx] Altezza: 0.800 m, Zona margine: 0.000 m	32.7 (≥ 500)	0.65	193	0.020	0.003

#	Lampada	Φ(Lampada) [lm]	Potenza [W]	Rendimento luminoso [lm/W]
2	CEAG - NEXI250-CGS NexiTech LED 250lm CG-S	75	4.0	18.8
14	Fosnova srl - Pastilla - 3000k 18W CLD CELL Pastilla - 100/240 V	1651	18.0	91.7
Somma di tutte le lampade		23264	260.0	89.5

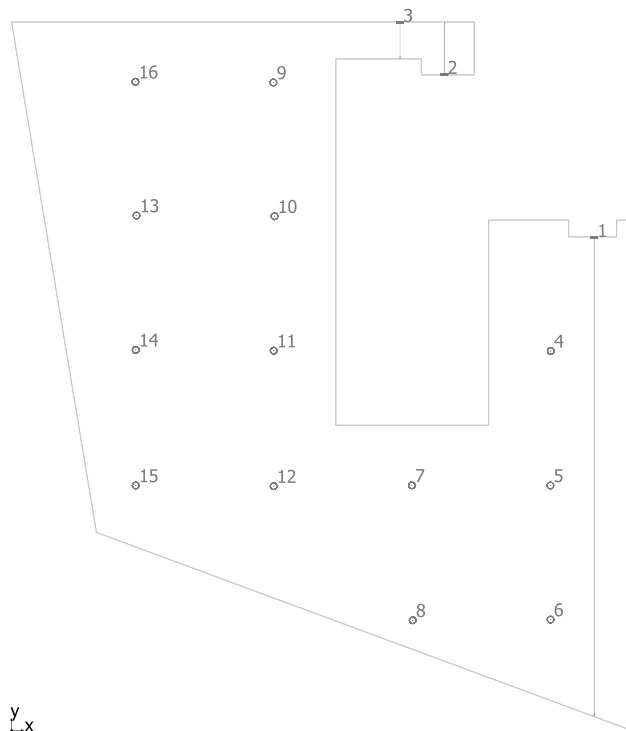
Valore di allacciamento specifico: 0.57 W/m² = 1.74 W/m²/100 lx (Superficie del locale 455.73 m²)

Consumo: 720 kWh/a Da max. 16000 kWh/a

I valori di consumo energetico non tengono conto delle scene di luci e delle relative variazioni di intensità.

Il calcolo dei risultati si basa solo sulla quota di luce diretta. La quota di luce riflessa non è stata considerata.

GR_030



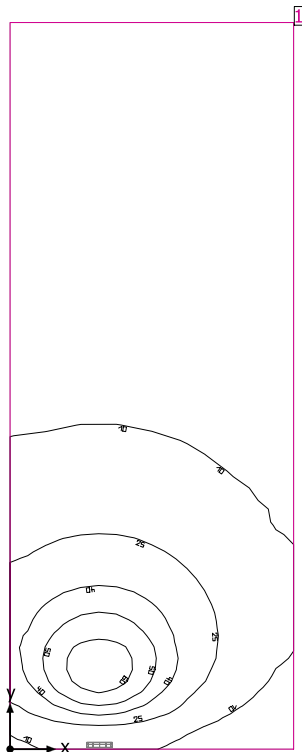
CEAG NEXI250-CGS NexiTech LED 250lm CG-S

No.	X [m]	Y [m]	Altezza di montaggio [m]	Fattore di diminuzione
1	24.262	20.550	2.200	0.80
2	18.026	27.299	2.200	0.80

Fosnova srl Pastilla - 3000k 18W CLD CELL Pastilla - 100/240 V

No.	X [m]	Y [m]	Altezza di montaggio [m]	Fattore di diminuzione
3	16.183	29.504	2.150	0.80
4	22.463	15.797	2.300	0.80
5	22.446	10.195	2.300	0.80
6	22.451	4.611	2.300	0.80
7	16.675	10.202	2.300	0.80
8	16.710	4.581	2.300	0.80
9	10.908	26.981	2.300	0.80
10	10.954	21.407	2.300	0.80
11	10.920	15.812	2.300	0.80
12	10.920	10.165	2.300	0.80
13	5.207	21.438	2.300	0.80
14	5.173	15.842	2.300	0.80
15	5.172	10.195	2.300	0.80
16	5.161	27.011	2.300	0.80

GR_031



Altezza libera: 2.300 m, Coefficienti di riflessione: Soffitto 0.0%, Pareti 0.0%, Pavimento 0.0%, Fattore di diminuzione: 0.80

Superficie utile

Superficie	Risultato	Medio (Nominale)	Min	Max	Min/Medio	Min/Max
1 Superficie utile (GR_031)	Illuminamento perpendicolare (adattivo) [lx] Altezza: 0.800 m, Zona margine: 0.000 m	12.5 (≥ 500)	1.18	66.2	0.094	0.018

# Lampada	Φ(Lampada) [lm]	Potenza [W]	Rendimento luminoso [lm/W]
1 Fosnova srl - Pastilla - 3000k 18W CLD CELL Pastilla - 100/240 V	1651	18.0	91.7
Somma di tutte le lampade	1651	18.0	91.7

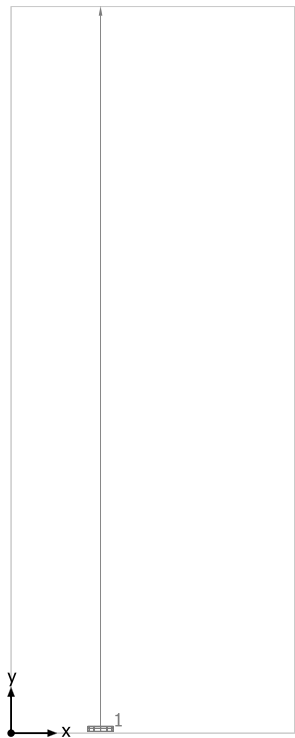
Valore di allacciamento specifico: $0.73 \text{ W/m}^2 = 5.83 \text{ W/m}^2/100 \text{ lx}$ (Superficie del locale 24.76 m^2)

Consumo: 50 kWh/a Da max. 900 kWh/a

I valori di consumo energetico non tengono conto delle scene di luci e delle relative variazioni di intensità.

Il calcolo dei risultati si basa solo sulla quota di luce diretta. La quota di luce riflessa non è stata considerata.

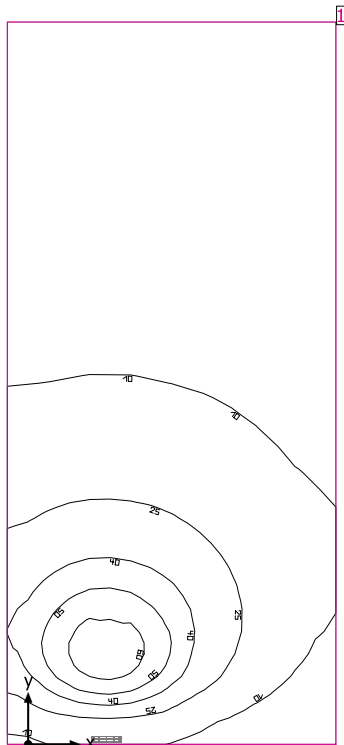
GR_031



Fosnova srl Pastilla - 3000k 18W CLD CELL Pastilla - 100/240 V

No.	X [m]	Y [m]	Altezza di montaggio [m]	Fattore di diminuzione
1	0.981	0.019	2.150	0.80

GR_032



Altezza libera: 2.300 m, Coefficienti di riflessione: Soffitto 0.0%, Pareti 0.0%, Pavimento 0.0%, Fattore di diminuzione: 0.80

Superficie utile

Superficie	Risultato	Medio (Nominale)	Min	Max	Min/Medio	Min/Max
1 Superficie utile (GR_032)	<p>Illuminamento perpendicolare (adattivo) [lx]</p> <p>Altezza: 0.800 m, Zona margine: 0.000 m</p>	13.9 (≥ 500)	1.66	66.5	0.12	0.025

# Lampada	Φ(Lampada) [lm]	Potenza [W]	Rendimento luminoso [lm/W]
1 Fosnova srl - Pastilla - 3000k 18W CLD CELL Pastilla - 100/240 V	1651	18.0	91.7
Somma di tutte le lampade	1651	18.0	91.7

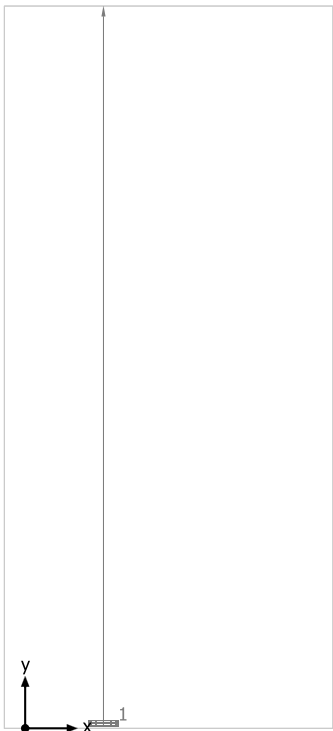
Valore di allacciamento specifico: $0.82 \text{ W/m}^2 = 5.90 \text{ W/m}^2/100 \text{ lx}$ (Superficie del locale 21.93 m^2)

Consumo: 50 kWh/a Da max. 800 kWh/a

I valori di consumo energetico non tengono conto delle scene di luci e delle relative variazioni di intensità.

Il calcolo dei risultati si basa solo sulla quota di luce diretta. La quota di luce riflessa non è stata considerata.

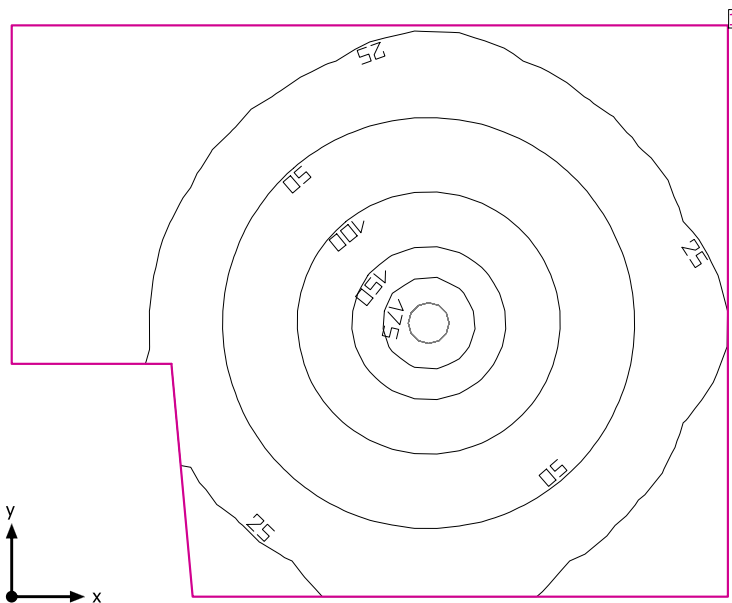
GR_032



Fosnova srl Pastilla - 3000k 18W CLD CELL Pastilla - 100/240 V

No.	X [m]	Y [m]	Altezza di montaggio [m]	Fattore di diminuzione
1	0.753	0.020	2.150	0.80

GR_033



Altezza libera: 2.300 m, Coefficienti di riflessione: Soffitto 0.0%, Pareti 0.0%, Pavimento 0.0%, Fattore di diminuzione: 0.80

Superficie utile

Superficie	Risultato	Medio (Nominale)	Min	Max	Min/Medio	Min/Max
1 Superficie utile (GR_033)	Illuminamento perpendicolare (adattivo) [lx] Altezza: 0.800 m, Zona margine: 0.000 m	51.4 (≥ 500)	4.64	191	0.090	0.024

# Lampada	Φ(Lampada) [lm]	Potenza [W]	Rendimento luminoso [lm/W]
1 Fosnova srl - Pastilla - 3000k 18W CLD CELL Pastilla - 100/240 V	1651	18.0	91.7
Somma di tutte le lampade	1651	18.0	91.7

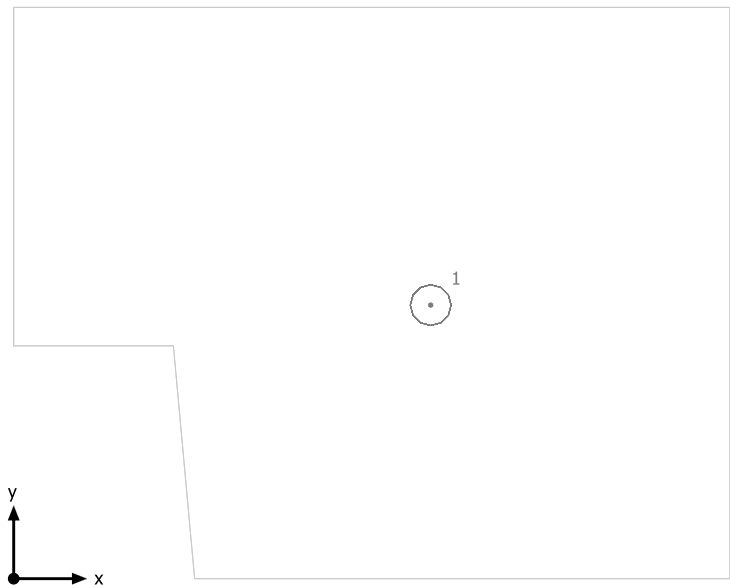
Valore di allacciamento specifico: $1.03 \text{ W/m}^2 = 2.01 \text{ W/m}^2/100 \text{ lx}$ (Superficie del locale 17.42 m^2)

Consumo: 50 kWh/a Da max. 650 kWh/a

I valori di consumo energetico non tengono conto delle scene di luci e delle relative variazioni di intensità.

Il calcolo dei risultati si basa solo sulla quota di luce diretta. La quota di luce riflessa non è stata considerata.

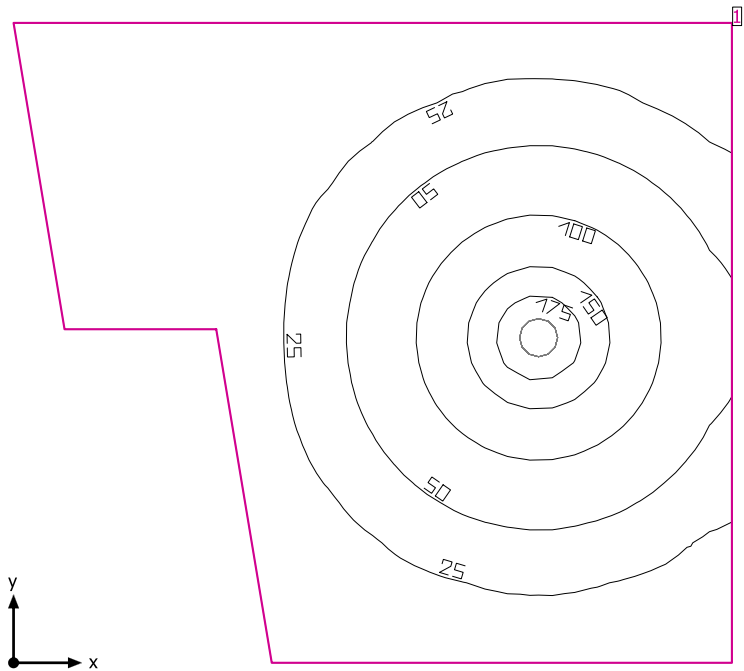
GR_033



Fosnova srl Pastilla - 3000k 18W CLD CELL Pastilla - 100/240 V

No.	X [m]	Y [m]	Altezza di montaggio [m]	Fattore di diminuzione
1	2.863	1.878	2.300	0.80

GR_034



Altezza libera: 2.300 m, Coefficienti di riflessione: Soffitto 0.0%, Pareti 0.0%, Pavimento 0.0%, Fattore di diminuzione: 0.80

Superficie utile

Superficie	Risultato	Medio (Nominale)	Min	Max	Min/Medio	Min/Max
1 Superficie utile (GR_034)	Illuminamento perpendicolare (adattivo) [lx] Altezza: 0.800 m, Zona margine: 0.000 m	44.3 (≥ 500)	2.24	190	0.051	0.012

# Lampada	Φ(Lampada) [lm]	Potenza [W]	Rendimento luminoso [lm/W]
1 Fosnova srl - Pastilla - 3000k 18W CLD CELL Pastilla - 100/240 V	1651	18.0	91.7
Somma di tutte le lampade	1651	18.0	91.7

Valore di allacciamento specifico: 0.89 W/m² = 2.01 W/m²/100 lx (Superficie del locale 20.26 m²)

Consumo: 50 kWh/a Da max. 750 kWh/a

I valori di consumo energetico non tengono conto delle scene di luci e delle relative variazioni di intensità.

Il calcolo dei risultati si basa solo sulla quota di luce diretta. La quota di luce riflessa non è stata considerata.

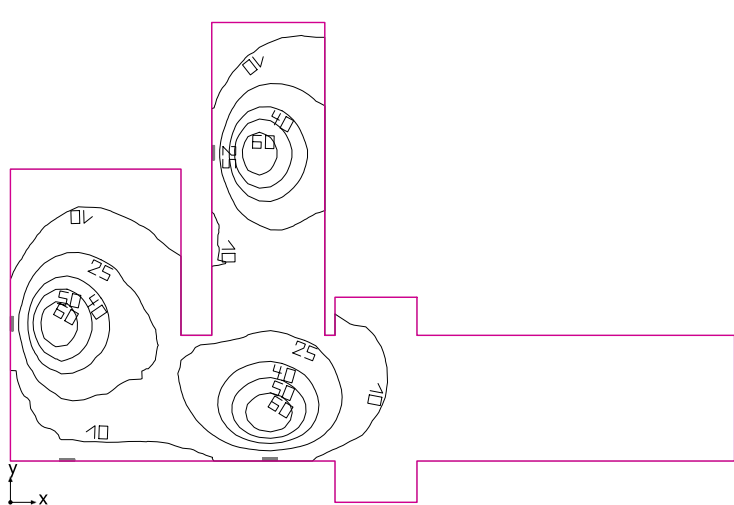
GR_034



Fosnova srl Pastilla - 3000k 18W CLD CELL Pastilla - 100/240 V

No.	X [m]	Y [m]	Altezza di montaggio [m]	Fattore di diminuzione
1	3.860	2.390	2.300	0.80

GR-023



Altezza libera: 2.300 m, Coefficienti di riflessione: Soffitto 0.0%, Pareti 0.0%, Pavimento 0.0%, Fattore di diminuzione: 0.80

Superficie utile

Superficie	Risultato	Medio (Nominale)	Min	Max	Min/Medio	Min/Max
1 Superficie utile (GR-023)	Illuminamento perpendicolare (adattivo) [lx] Altezza: 0.800 m, Zona margine: 0.000 m	17.2 (≥ 500)	0.28	68.7	0.016	0.004

# Lampada	Φ(Lampada) [lm]	Potenza [W]	Rendimento luminoso [lm/W]
1 CEAG - NEXI250-CGS NexiTech LED 250lm CG-S	75	4.0	18.8
3 Fosnova srl - Pastilla - 3000k 18W CLD CELL Pastilla - 100/240 V	1651	18.0	91.7
Somma di tutte le lampade	5028	58.0	86.7

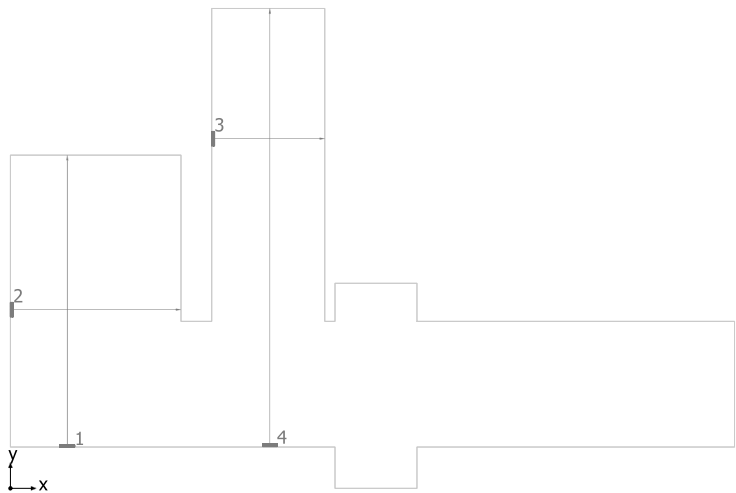
Valore di allacciamento specifico: 0.94 W/m² = 5.48 W/m²/100 lx (Superficie del locale 61.45 m²)

Consumo: 160 kWh/a Da max. 2200 kWh/a

I valori di consumo energetico non tengono conto delle scene di luci e delle relative variazioni di intensità.

Il calcolo dei risultati si basa solo sulla quota di luce diretta. La quota di luce riflessa non è stata considerata.

GR-023



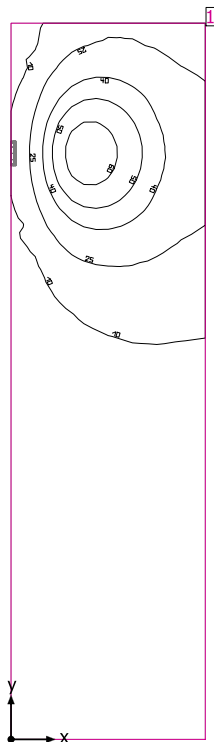
CEAG NEXI250-CGS NexiTech LED 250lm CG-S

No.	X [m]	Y [m]	Altezza di montaggio [m]	Fattore di diminuzione
1	1.107	0.807	2.200	0.80

Fosnova srl Pastilla - 3000k 18W CLD CELL Pastilla - 100/240 V

No.	X [m]	Y [m]	Altezza di montaggio [m]	Fattore di diminuzione
2	0.000	3.489	2.150	0.80
3	3.930	6.828	2.150	0.80
4	5.065	0.816	2.150	0.80

PT_000



Altezza libera: 2.300 m, Coefficienti di riflessione: Soffitto 0.0%, Pareti 0.0%, Pavimento 0.0%, Fattore di diminuzione: 0.80

Superficie utile

Superficie	Risultato	Medio (Nominale)	Min	Max	Min/Medio	Min/Max
1 Superficie utile (PT_000)	Illuminamento perpendicolare (adattivo) [lx] Altezza: 0.800 m, Zona margine: 0.000 m	13.8 (≥ 500)	0.17	66.0	0.012	0.003

# Lampada	Φ(Lampada) [lm]	Potenza [W]	Rendimento luminoso [lm/W]
1 Fosnova srl - Pastilla - 3000k 18W CLD CELL Pastilla - 100/240 V	1651	18.0	91.7
Somma di tutte le lampade	1651	18.0	91.7

Valore di allacciamento specifico: $1.00 \text{ W/m}^2 = 7.28 \text{ W/m}^2/100 \text{ lx}$ (Superficie del locale 17.96 m^2)

Consumo: 50 kWh/a Da max. 650 kWh/a

I valori di consumo energetico non tengono conto delle scene di luci e delle relative variazioni di intensità.

Il calcolo dei risultati si basa solo sulla quota di luce diretta. La quota di luce riflessa non è stata considerata.

PT_000



Fosnova srl Pastilla - 3000k 18W CLD CELL Pastilla - 100/240 V

No.	X [m]	Y [m]	Altezza di montaggio [m]	Fattore di diminuzione
1	0.000	6.657	2.150	0.80